

# M5-ös Metró vonala

KÉSZÍTETTE: MURVAI VINCE BOTOND, MÁRTON SZILÁRD, NÉMETH NORBERT,  
KLEMPA MARCELL

# Várható utasforgalom Örs vezér terétől Újpest központig és Újpest központtól Örs vezér teréig.

Megálló	Napi utasszám	Járatok	Irányított utasszám	Összes járat
Örs vezér tere	267137	32,M2,3,62,62A	28419	47
Széchenyi Ödön utca				
Zugló vá.	36630	5,1,	3330	22
Mexikói út	22225	25,82,74A	8334	8
Rákosrendező vá.				
Vasútmúzeum				
Virág utca				
Újpest központ	102925	196,196A	23392	22

Megálló	Napi utasszám	Járatok	Irányított utasszám	Összes járat
Újpest központ	102925	196,196A, M3,30,30A	23392	22
Virág utca				
Vasútmúzeum				
Rákosrendező vá.				
Mexikói út	22225	25,82,74A	8334	
Zugló vá.	36630		5,1	3330
Széchenyi Ödön utca				
Örs vezér tere	267137	32,M2,3,62,62A	28419	47

# Útvonala:

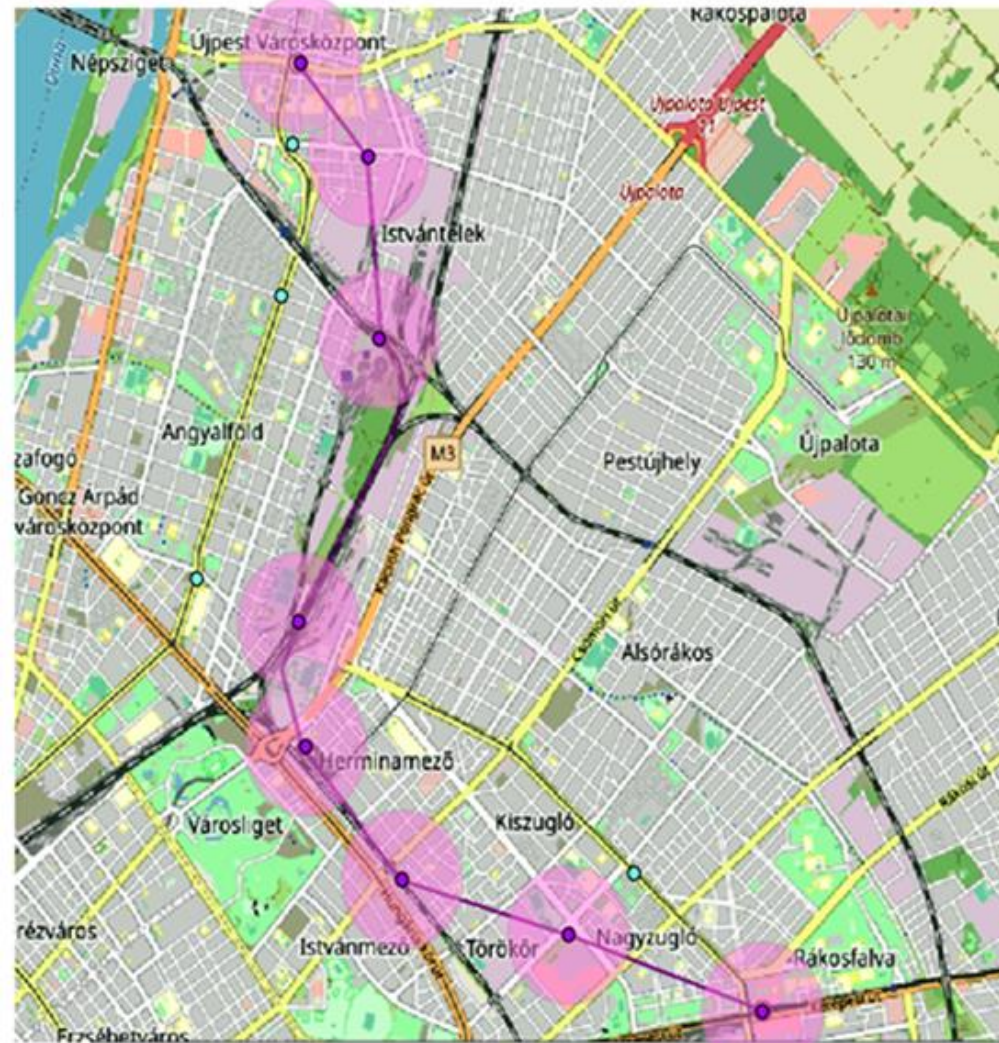
Végállomásai: Örs vezér tere,  
Újpest Központ

Állomásai: Széchenyi Ödön  
utca, Zugló v. á. , Mexikói út,  
Rákos rendező v. á. ,  
Vasútmúzeum, Virág utca.



# Megállók övezete

Az **ArcGis** programmal generáltuk a megállók 200 méteres övezetét.



## Jelmagyarázat

• Metrómegállók

• Megállók

■ Metrómegállók övezete (200m)

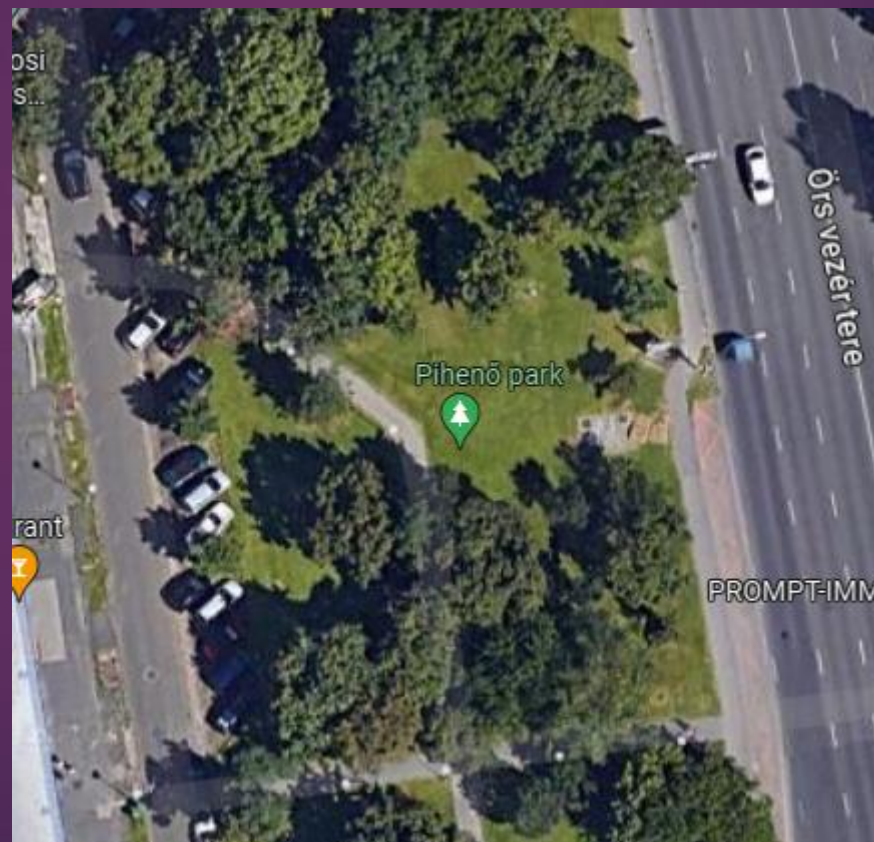
# Menetrend

óra	Járatsűrűség (perc)		
	munkanapokon	szombaton	munkaszüneti napok és ünnepek
4:30-5	10	10	10
5-6	4		
6-7	3	7-8	
7-8		5-6	
8-9	3-4	4-5	6-7
9-10	4		
10-11	5		
11-12			
12-13			
13-14	3-4		6
14-15	2.5-3		
15-16			
16-17			
17-18	4	6-7	8-9
18-19	5		
19-20	6		
20-21	7-8	7-8	
21-22	8-9		
22-23	9-12		
23-	15		

# Információs tábla



# Örs vezér tere

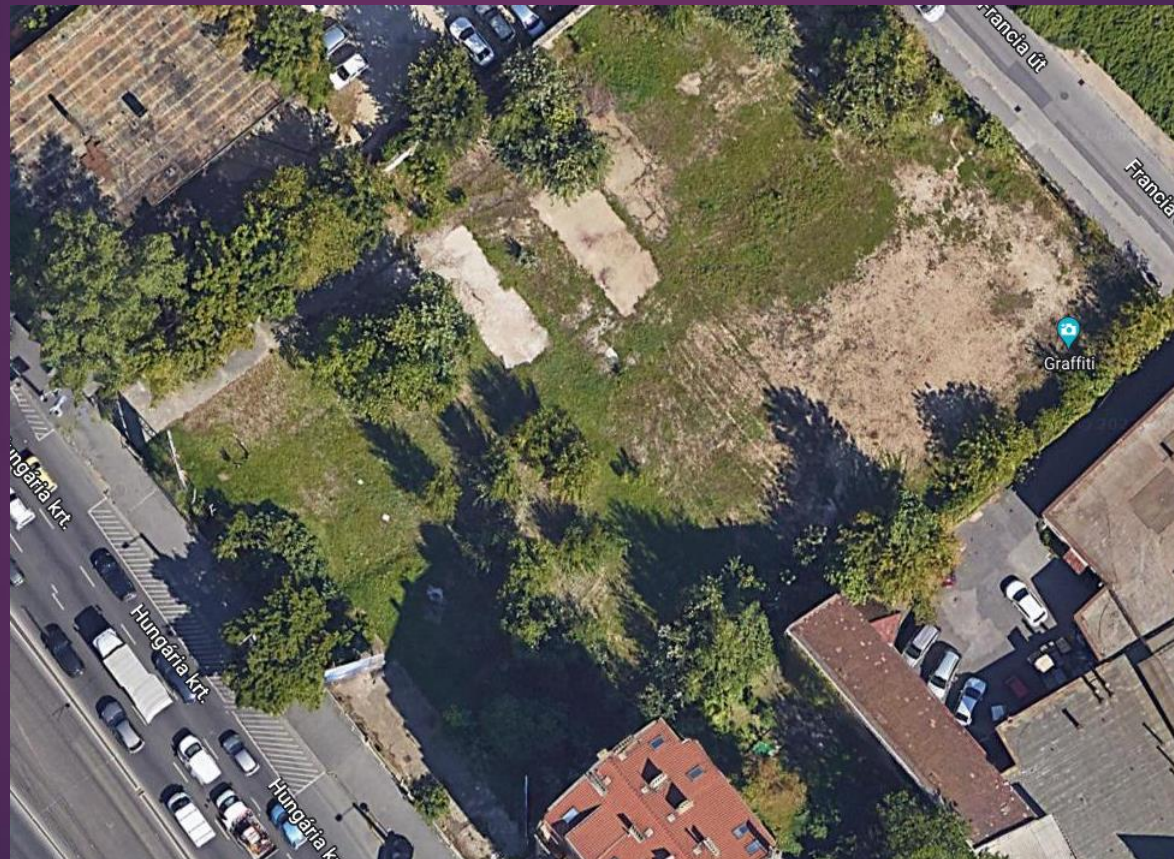


# Széchenyi Ödön utca

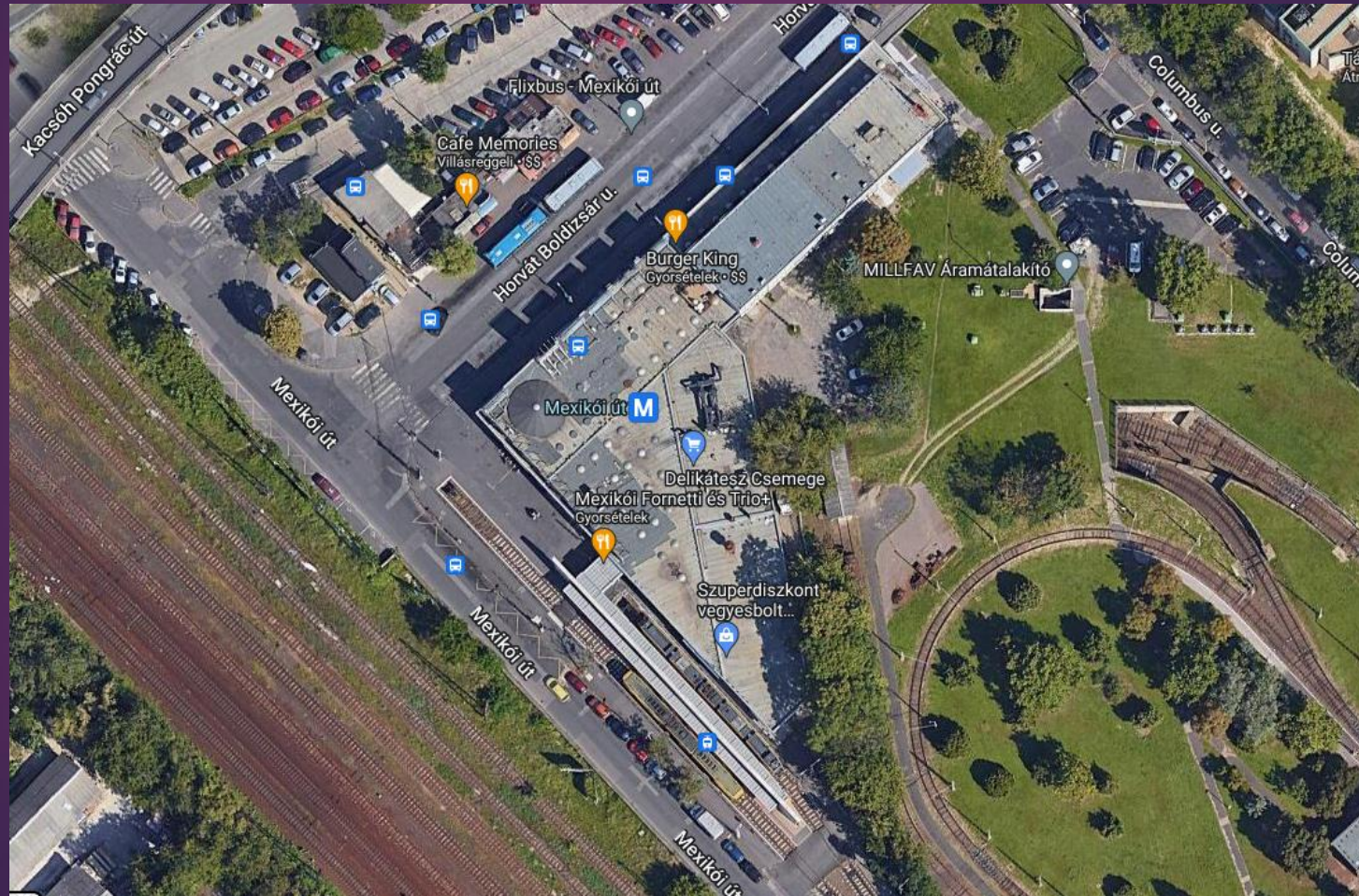




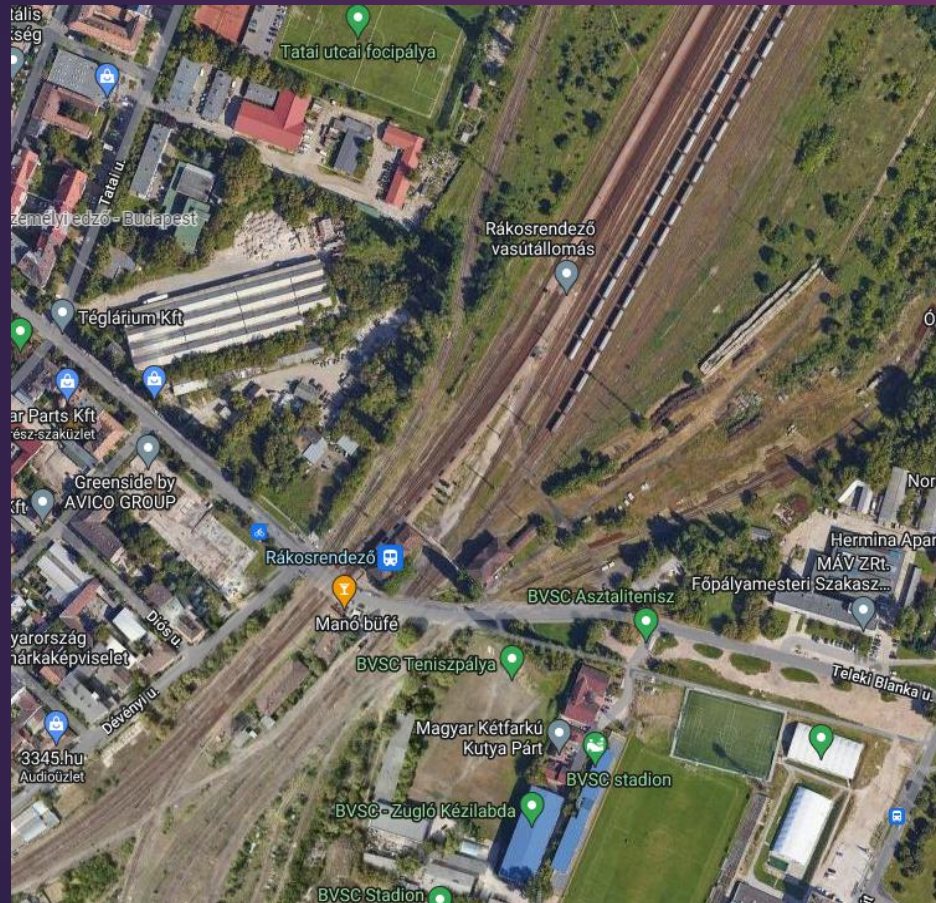
# Zugló vasútállomás



# Mexikói út



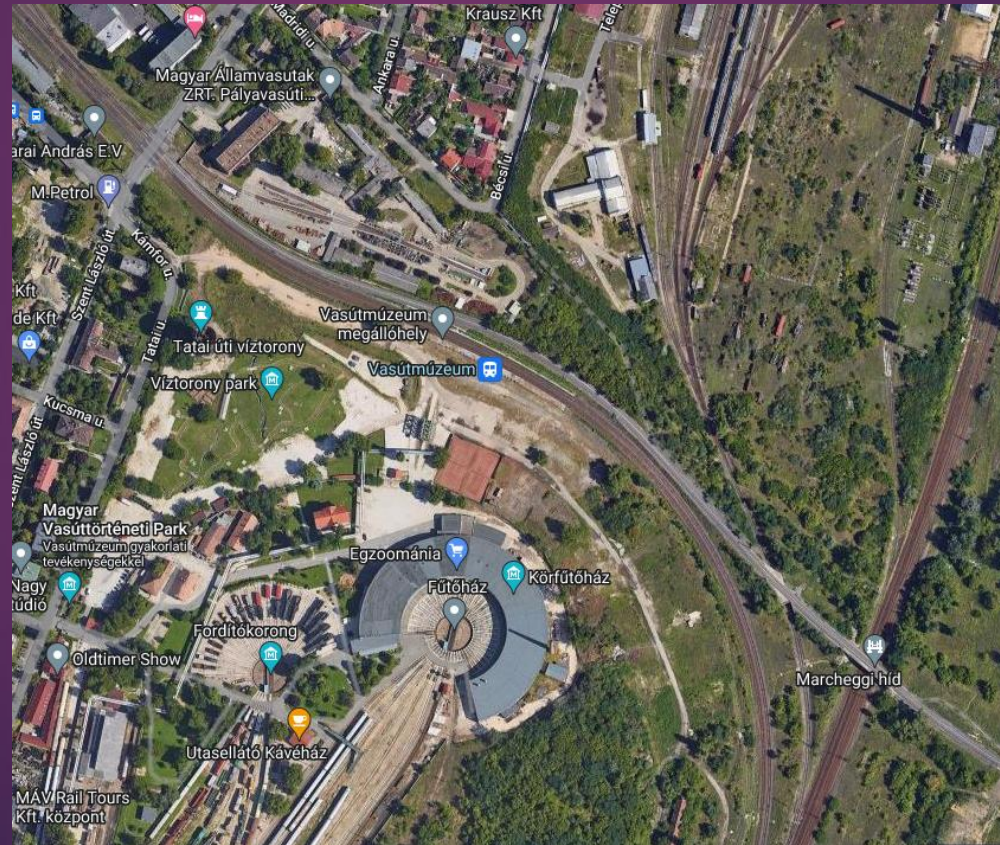
# Rákos rendező vasútállomás



Tram-train



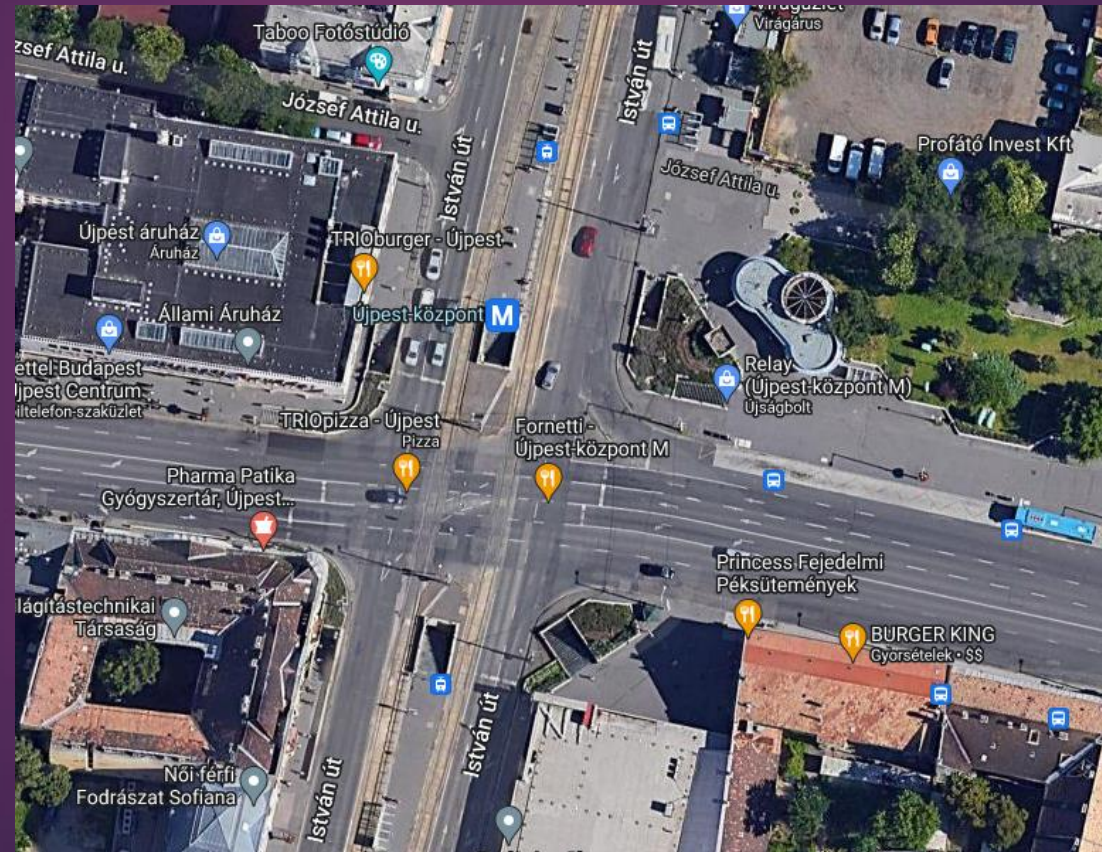
# Vasútmúzeum

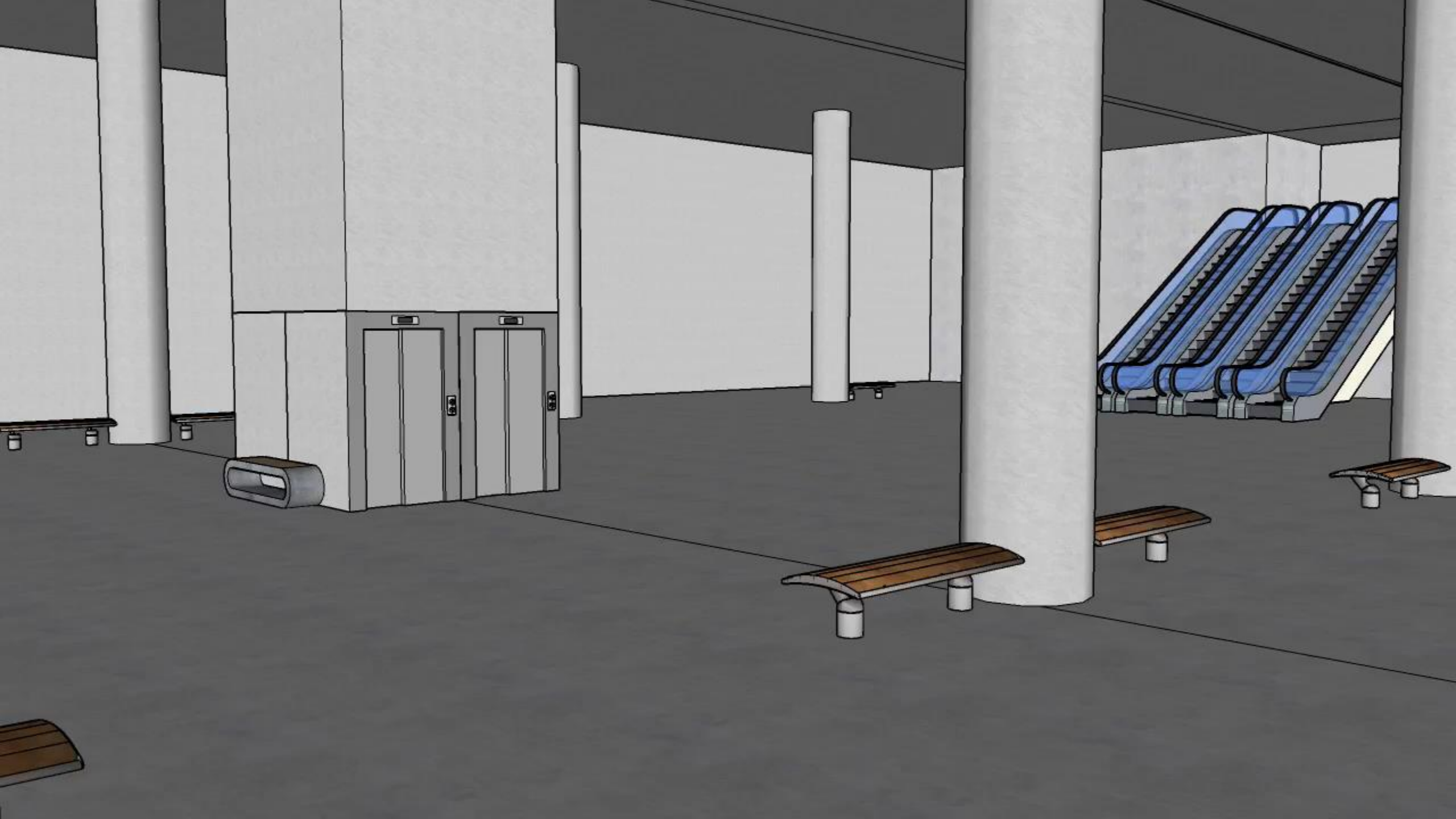


# Virág utca

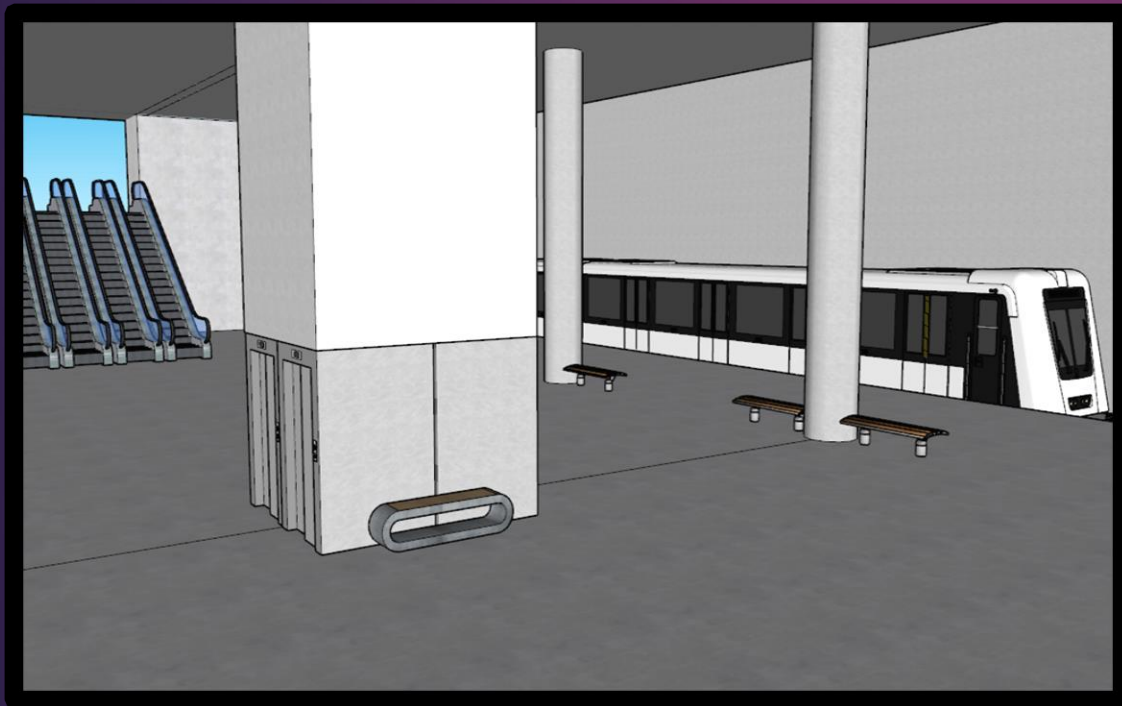


# Újpest központ





# Megálló látványterv





# Az animációhoz felhasznált programok

**SketchUp**

USER GUIDES LEARN COMMUNITY Buy

Help Center Find an answer to your SketchUp question

## SketchUp Release Notes

- SketchUp Desktop 2023.0
  - SketchUp Desktop 2023.0.1
  - SketchUp Desktop 2023.0.2
  - SketchUp Desktop 2023.1
  - SketchUp Desktop 2023.1.3
- SketchUp Desktop 2022.0
- SketchUp Desktop 2021.0
- SketchUp Desktop 2020.0
- SketchUp Desktop 2019
- SketchUp Pro 2018
- SketchUp Pro 2017 and SketchUp Make 2017
- SketchUp Pro 2016 and SketchUp Make 2016
- SketchUp Pro 2015 and SketchUp Make 2015
- SketchUp 2014

## SketchUp Desktop 2023.0

February 16, 2023  
SketchUp Pro 2023.0  
23.0.367 Win 64-bit  
23.0.366 Mac 64-bit

- What's New in SketchUp
- What's New in LayOut
- Bug Fixes and Improvements

## What's New in SketchUp 2023?

### SketchUp

- Windows Common Installer** - A new installation experience with more options, including Studio features.
- Revit Importer** - Speaking of Studio, Studio subscribers can now easily import Revit files into their SketchUp models.
- Flip Tool** - The new Flip tool makes it simpler to invert selections and create symmetry, replacing SketchUp's Flip Along commands.
- Large Model Saving Efficiency** - Save big models with improved efficiency using multithreading technology.

3D Warehouse

## What can we help you find?

Search for products, models, collections, catalogs, or materials

My 3D Warehouse

## Start learning the ins and outs of 3D Warehouse to build your homepage.

YOUR SAVED CONTENT  
Show your favorite

Animators | SketchUp

Overview Quick Start Documentation Release Notes

## Overview of Animators

**REQUIREMENTS:**

- SketchUp version: **SU2017 and above**
- Platform: Windows and Mac OSX
- LibFredo6: **v13.6 or above**
- Usage: **Free for the time being**
- Expiration: **31 Dec 23**

Animators is a script dedicated to the animation of SketchUp models. It provides a parametric, interactive framework to control movements of objects and cameras along a timeline.

Animations are based on the following concepts:

- Sequences** are reusable definitions of movements for objects (such as translation, rotation, spin, scaling, explosion, ...) and for cameras (still view, traveling camera, ...)
- Clip elements** are instances of Sequences placed in the timeline. When you instantiate a Sequence as a Clip Element, you can then change a few of its parameters, such as duration, easing. You can create

Downloads: 201813  
Size: 1.80 MB  
Version: 3.8a  
Categories: Camera, Views, Walkthroughs, Import/Export  
Compatibility: v2017, v2018, v2019, v2020, v2021/22, v2023  
Dependencies: LibFredo6 13.6 or higher  
Updated: 2022-12-25  
★★★★☆ (4.1/214)  
Donate Download  
Feedback

## A prezentációhoz felhasznált források:

[HTTPS://HELP.SKETCHUP.COM/EN/RELEASE-NOTES/SKETCHUP-DESKTOP-202302](https://help.sketchup.com/en/release-notes/sketchup-desktop-202302)

<https://desktop.arcgis.com/en/quick-start-guides/10.5/arcgis-desktop-quick-start-guide.htm>

<https://sketchucation.com/plugin/1839-animator>



Köszönjük szépen a  
megtisztelő figyelmet!