

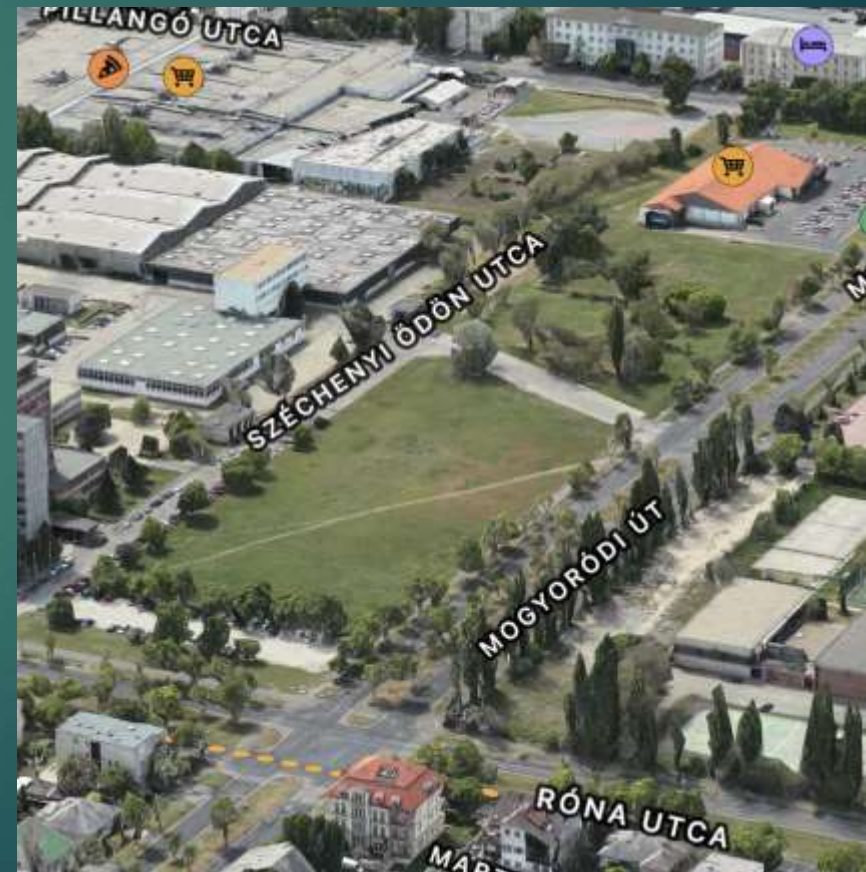


# 3D irodaház tervezés

KÉSZÍTETTE: FÁSI-SZABÓ BENCE PÉTER, JUHÁSZ DOMINIK, NAGY HUNOR  
ÉS BALOGH SÁNDOR HUNOR

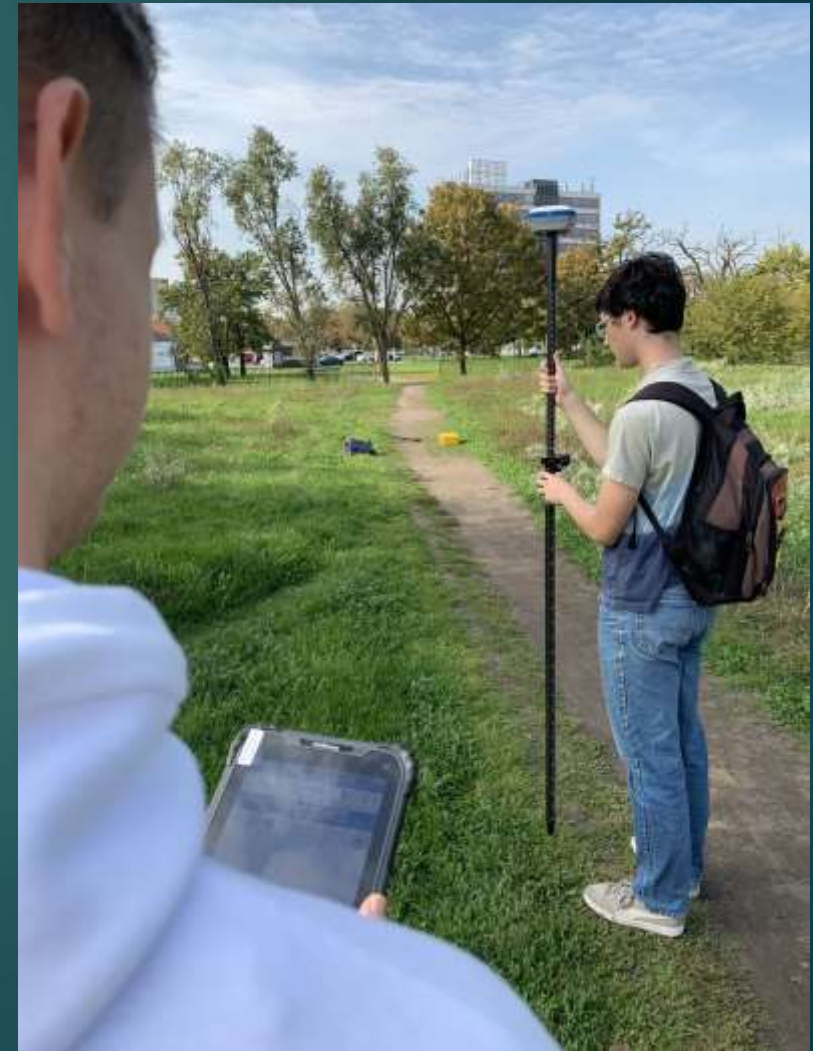
# Terület választás

- ▶ Hosszas gondolkozás után kiválasztottuk a megfelelő területet



# Felmérés

- ▶ GPS-es felmérés: STONAX S70G RTK vevővel
- ▶ 200 pont
- ▶ Tiszta volt az ég ezért választottuk a GPS-es felmérést



# Miért is megújuló?

- ▶ Több napelem is elhelyezkedik az épület tetején



- ▶ Korszerű LED-es világítási rendszer



- ▶ Elektromos autóknak van töltési lehetőség a mély garázsban



▶ Esővíz gyűjtő rendszer

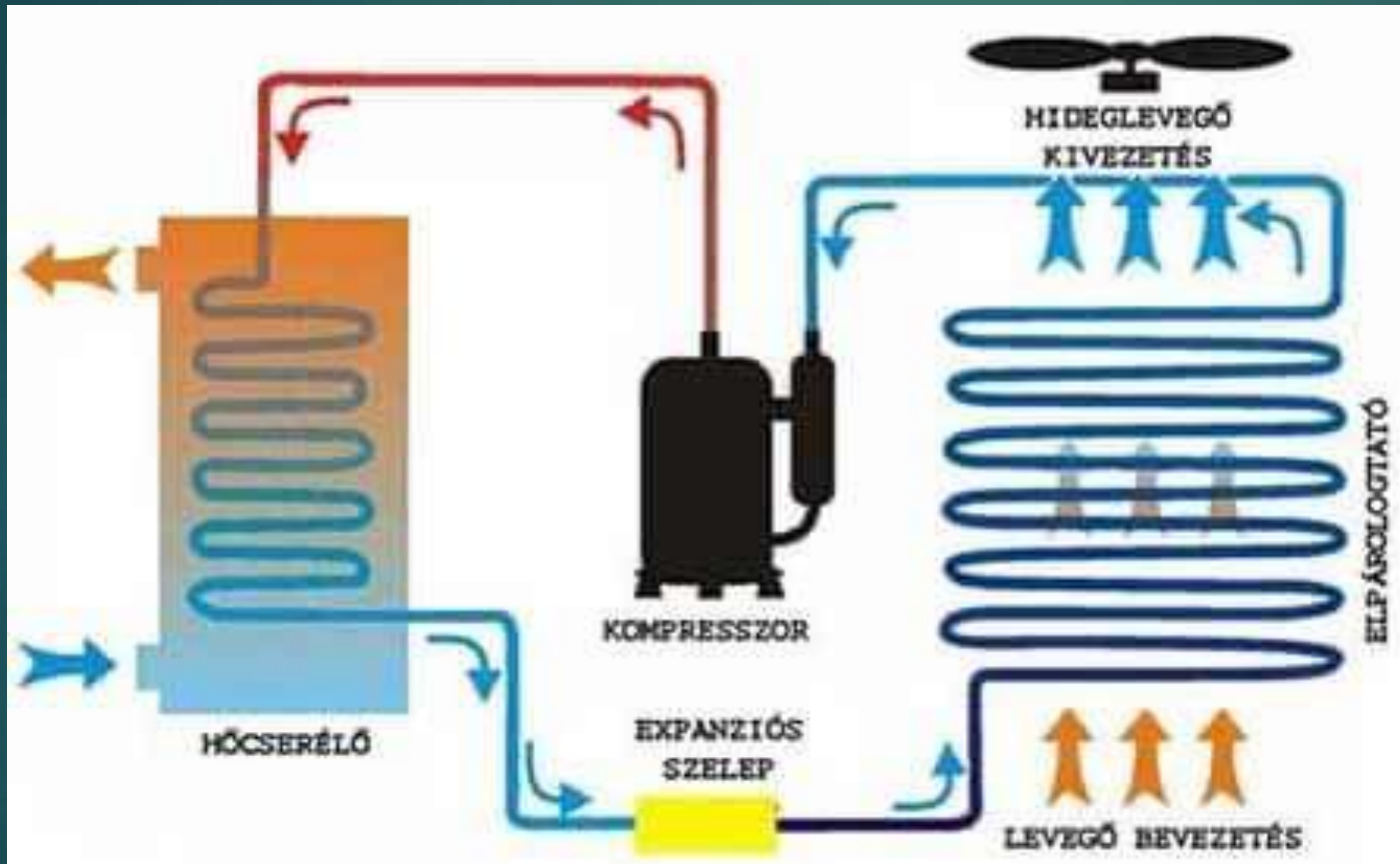


▶ Barnamezős beruházás





- ▶ Hőszivattyús fűtési rendszer – hőmérséklet optimalizáló szenzorok épület szerte

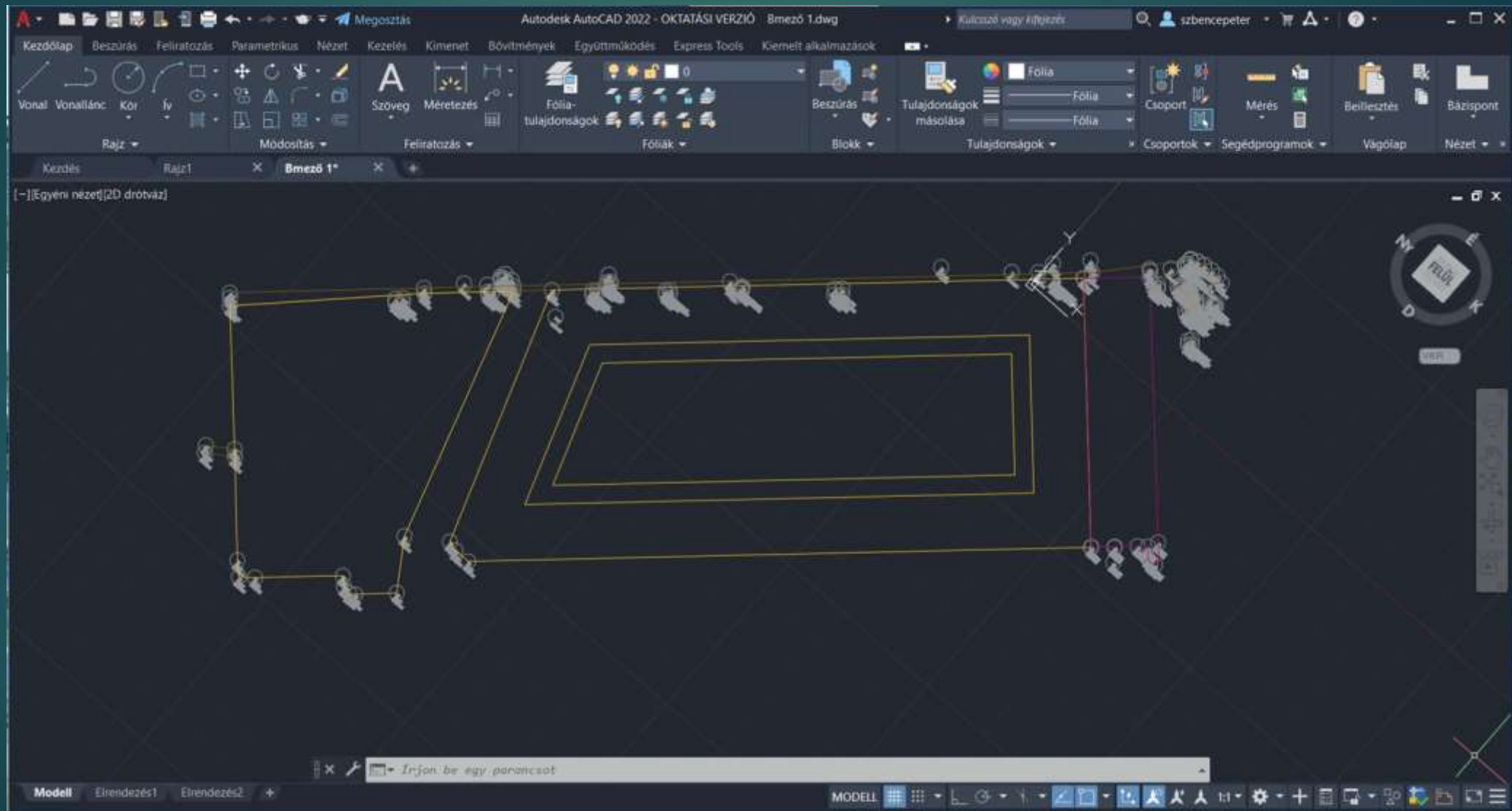


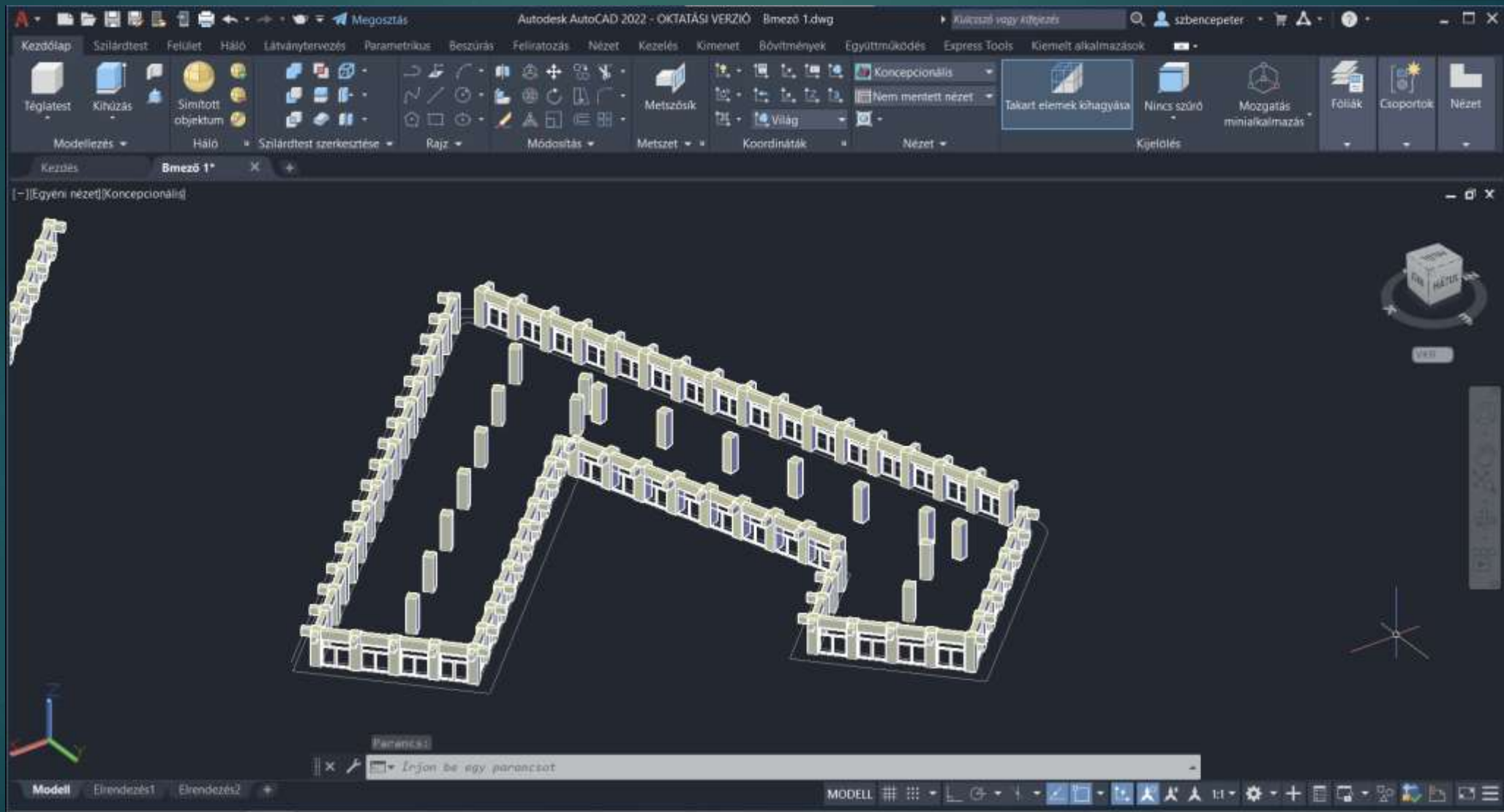


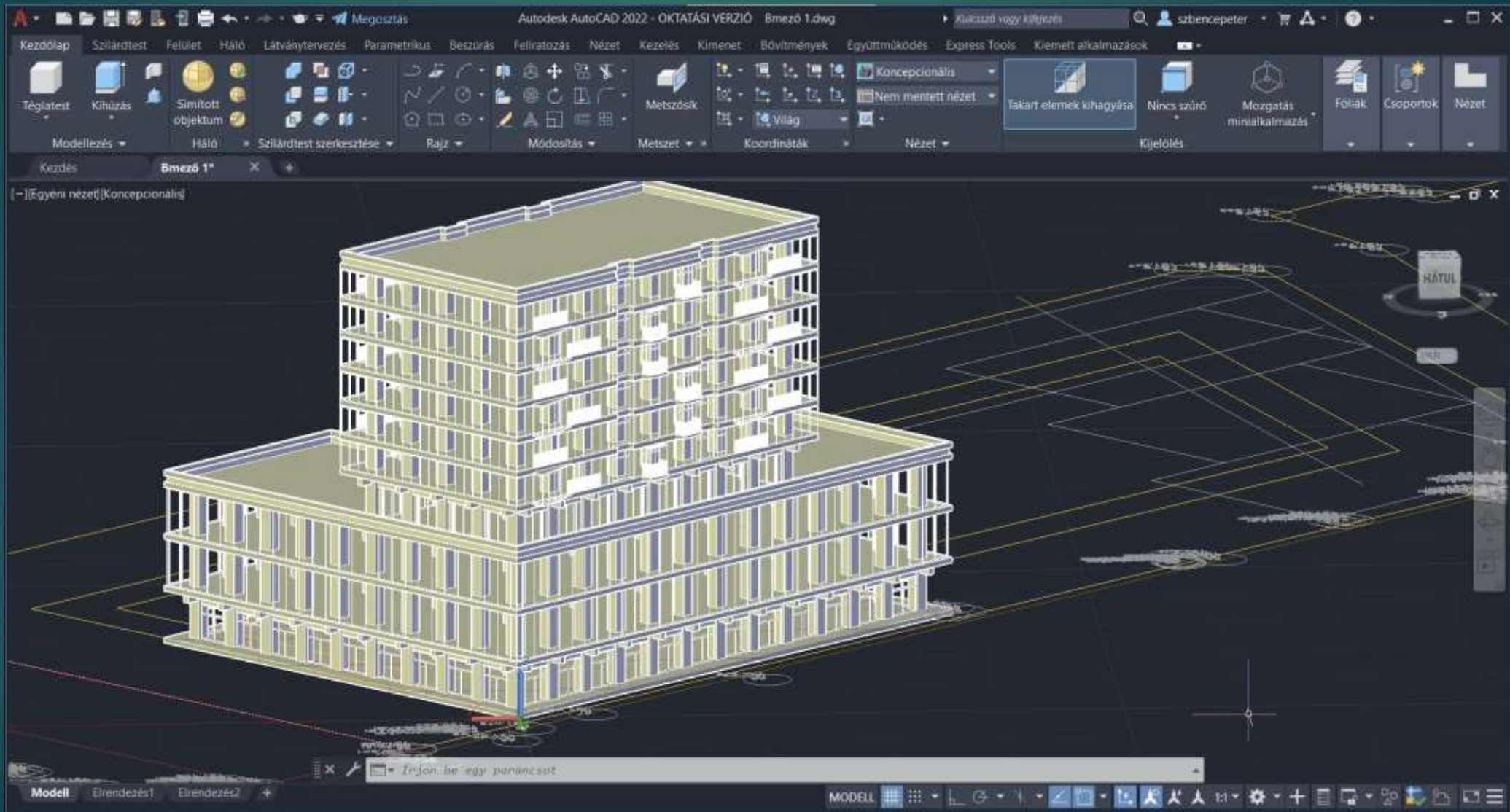
- ▶ Több belső eszköz megújuló anyagokból



# Feldolgozás

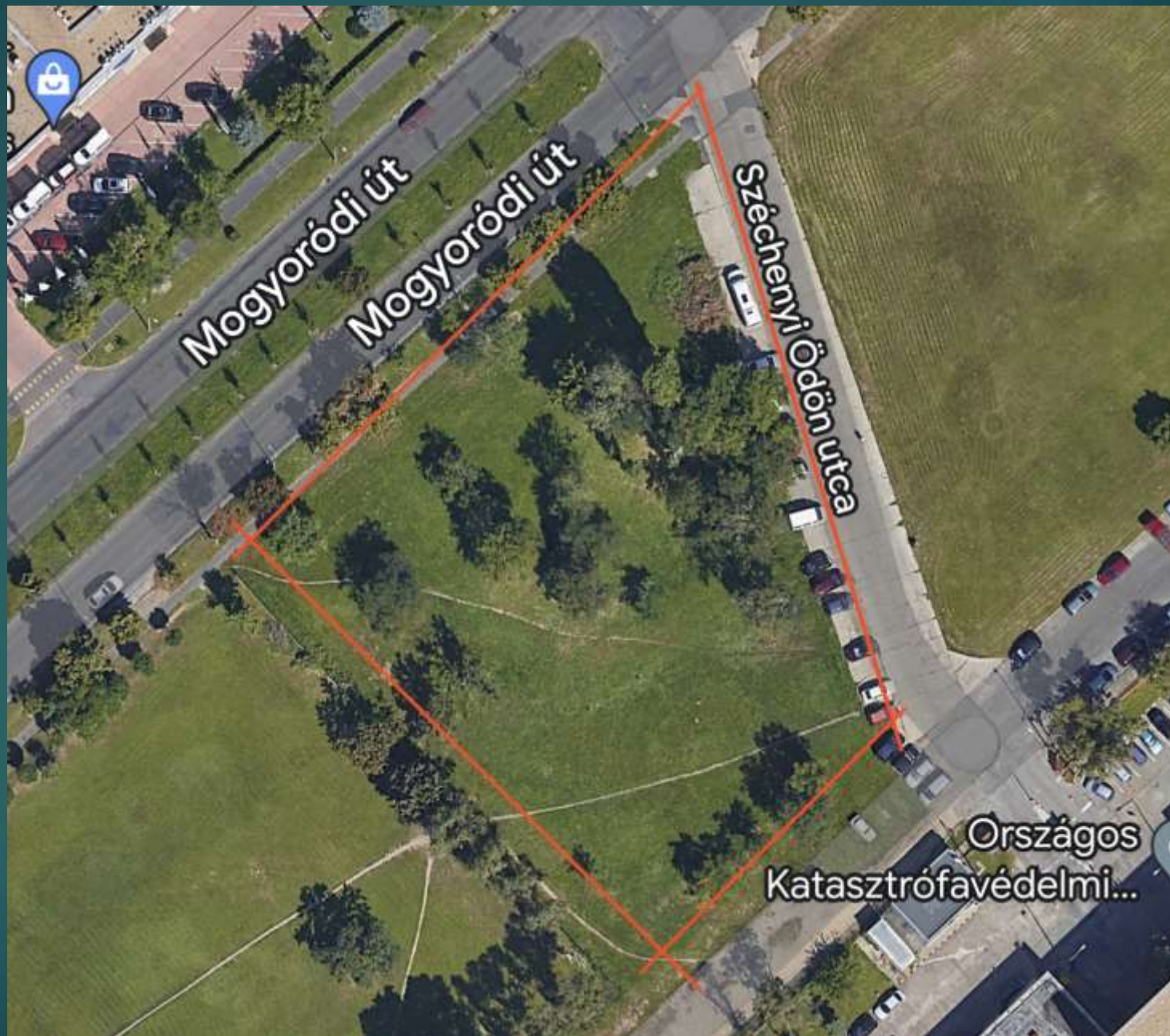






# A park

- ▶ 2 park kerül kialakításra, egy központi a közösségi tereknek és egy elkülönülő a rekreációnak
- ▶ Kiváló kikapcsolódási lehetőségek az irodisták és a családok számára
- ▶ Napelemes közvilágítás
- ▶ Fa telepítés
- ▶ MOL bubi lehetőség



Mogyoródi út

Mogyoródi út

Széchenyi Ödön utca

Országos  
Katasztrófavédelmi...

Köszönjük a  
figyelmet!

