



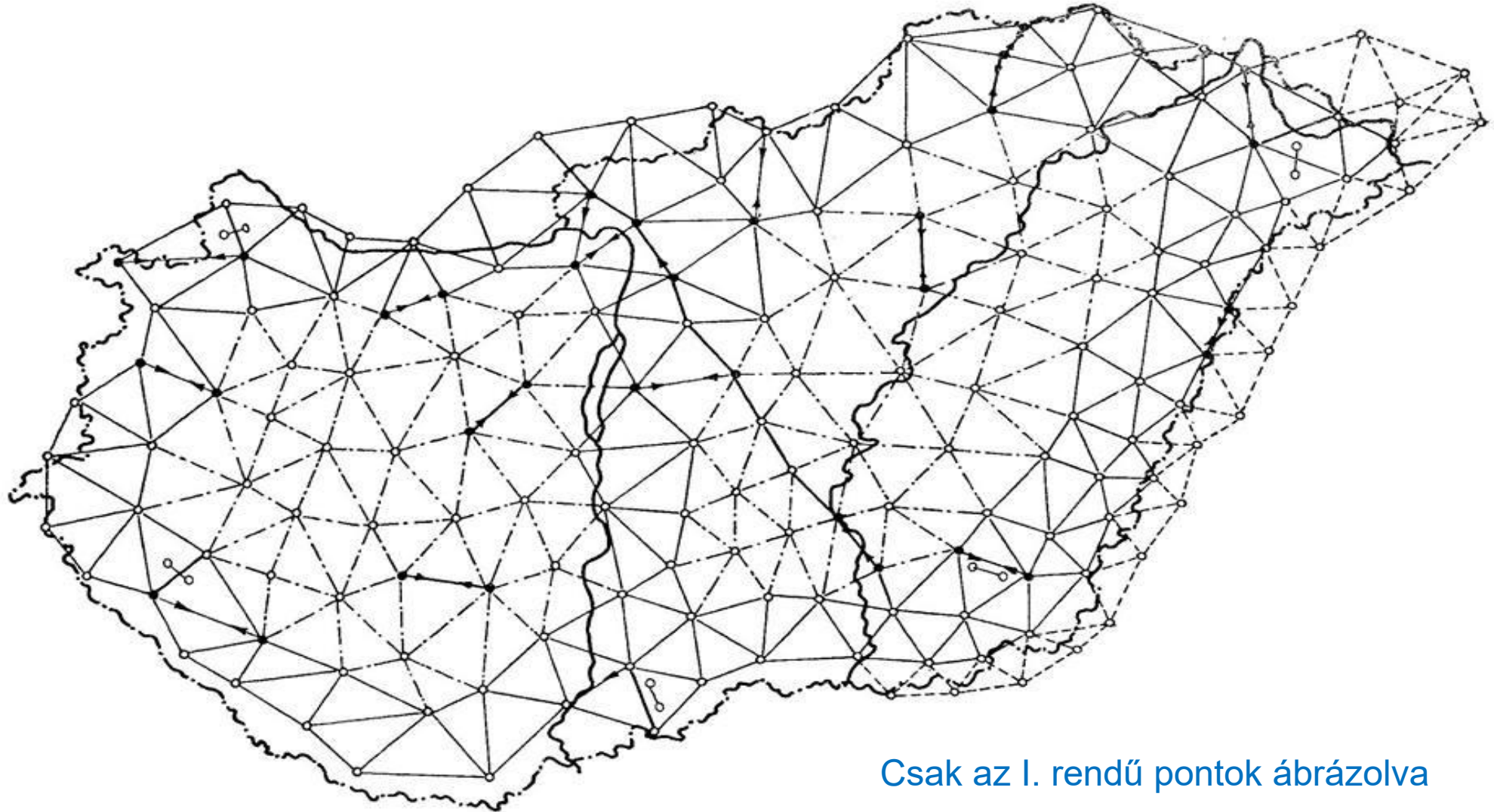
Pécsi SZC Pollack Mihály Szakgimnáziuma, Szakközépiskolája és
Kollégiuma

**Életre kellett
különleges
ÉDVA
pontjelek**

Mi is volt a célunk?

- Szeretnénk tisztelni a szakmai elődeink előtt
- A nevükhöz kötődő újítások megörökítése 3D-modellekben
- Látványos környezetbe illesztésük

Magyarországi EOVA hálózat



Csak az I. rendű pontok ábrázolva

Elődeink nevéhez fűződő újítások



Vasbeton
mérőtorony

Illés féle
állványos
gúla



Főbb jellemzőik

Mérőtorony

- Állandó jellegű pontjelölés /védelem
- 3,5m átmérő
- 4m-es szintekből különböző magasság . Csúszózsalus technológia
- Országosan 106 db lett telepítve

Illés gúla

- Ideiglenes pontjelölés
- Előre gyártott ,helyszínen szerelt
- Észlelő állvány: idomacél
- Műszerállvány : faelemekből építve
- 8,12,16,20,24 magas kivitel
- A fém észlelő állvány és a fa műszerállvány nem érintkezik

Dr Joó Istvánra emlékezve

Nevéhez fűződik a mérőtornyok hazai bevezetése

- Térképész, hadmérnök, egyetemi tanár
- A magyar földmérés műszaki vezetője 1961-1986 között
- Nevéhez fűződik az EOMA és EOVA ponthálózat létrehozása
- Az Egységes Országos Vetületi rendszer és
- Az Egységes Országos Térképrendszer bevezetése
- Valamint a Földmérési Intézet (FÖMI) létrejöttét segítette
- A székesfehérvári „GEO” volt főigazgatója, Tanszékvezetője



(1928 – 2006)

Illés Istvánra emlékezve

A róla elnevezett gútlak tervezője

- 18 éves korában helyezkedett el az akkori Földmérési Felügyelőségen
- Szibériai hadifogolytáborban fából eszkábált teodolittal felmérte a fogolytábort
- Haláláig a Háromszögelési Hivatal munkatársa volt
- Nevéhez fűződik a geodéziai ábrázolással és rajzolással foglalkozó alapműnek számító könyv elkészítése



(1896 – 1959)

A gúla-makett megmentése...

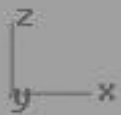
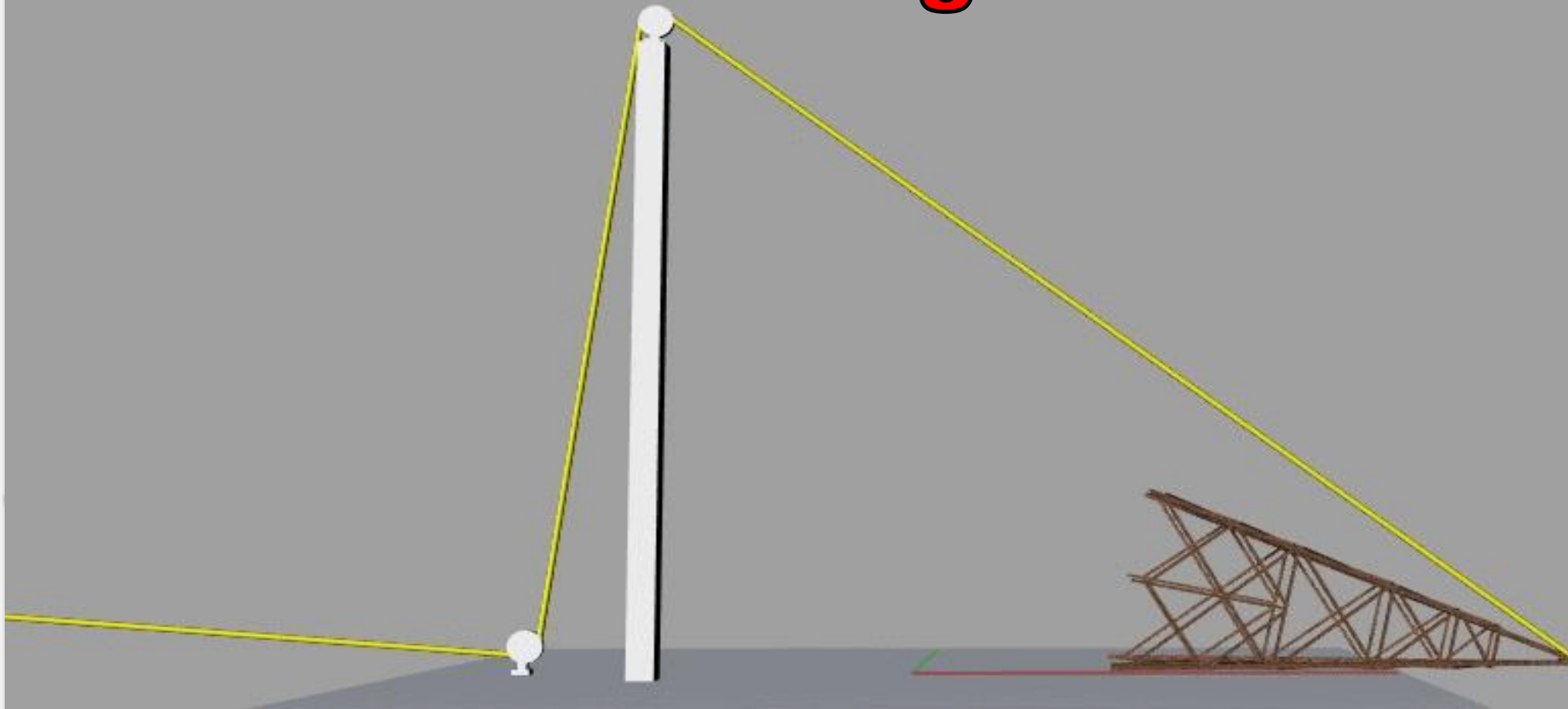


Szakmai továbbképzés Uzsoki Zoltán Úrral

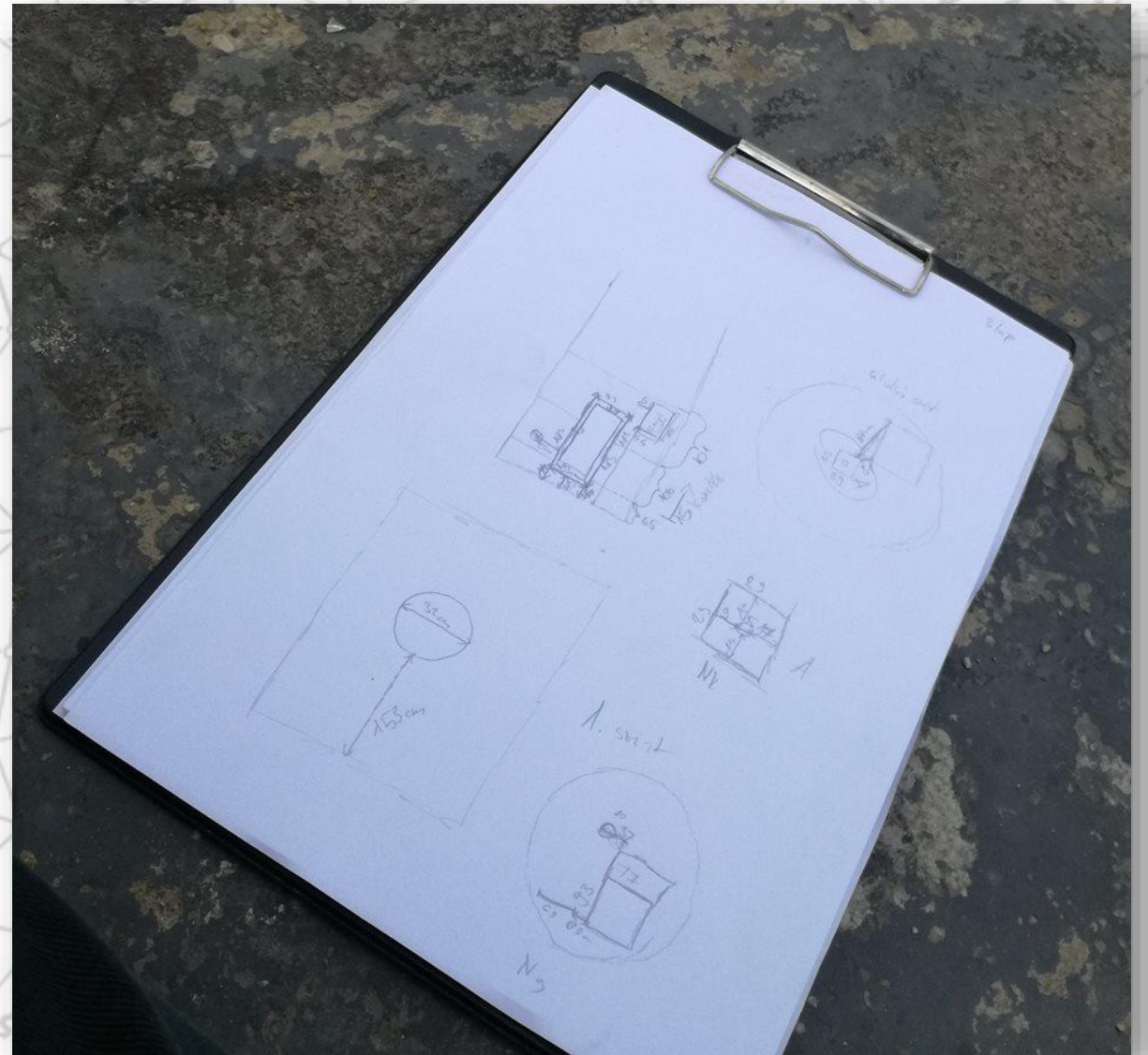


Perspective ▾

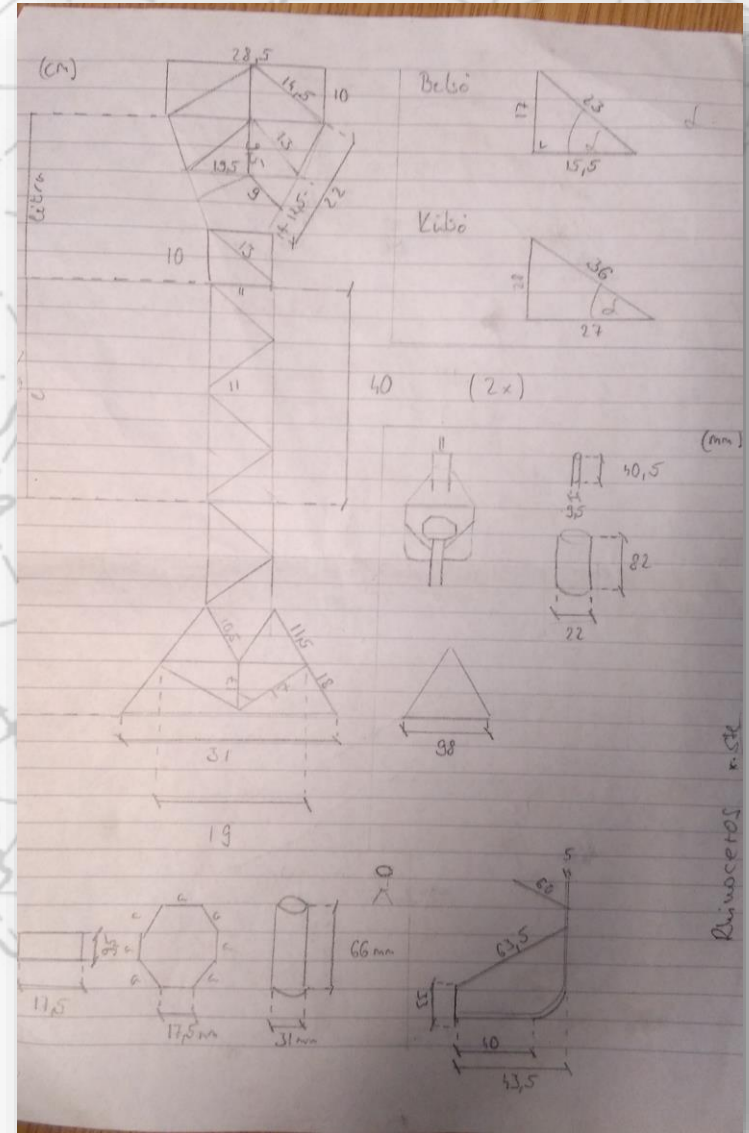
A gúla felállítása...



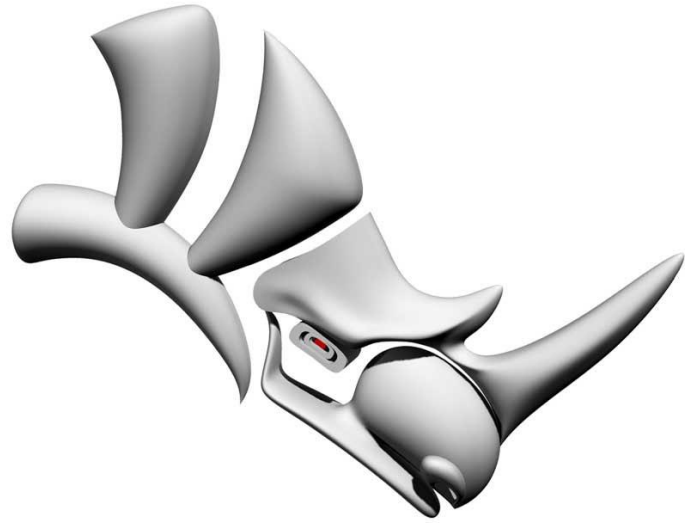
Mérőtorony felmérése



Gúla dokumentálása



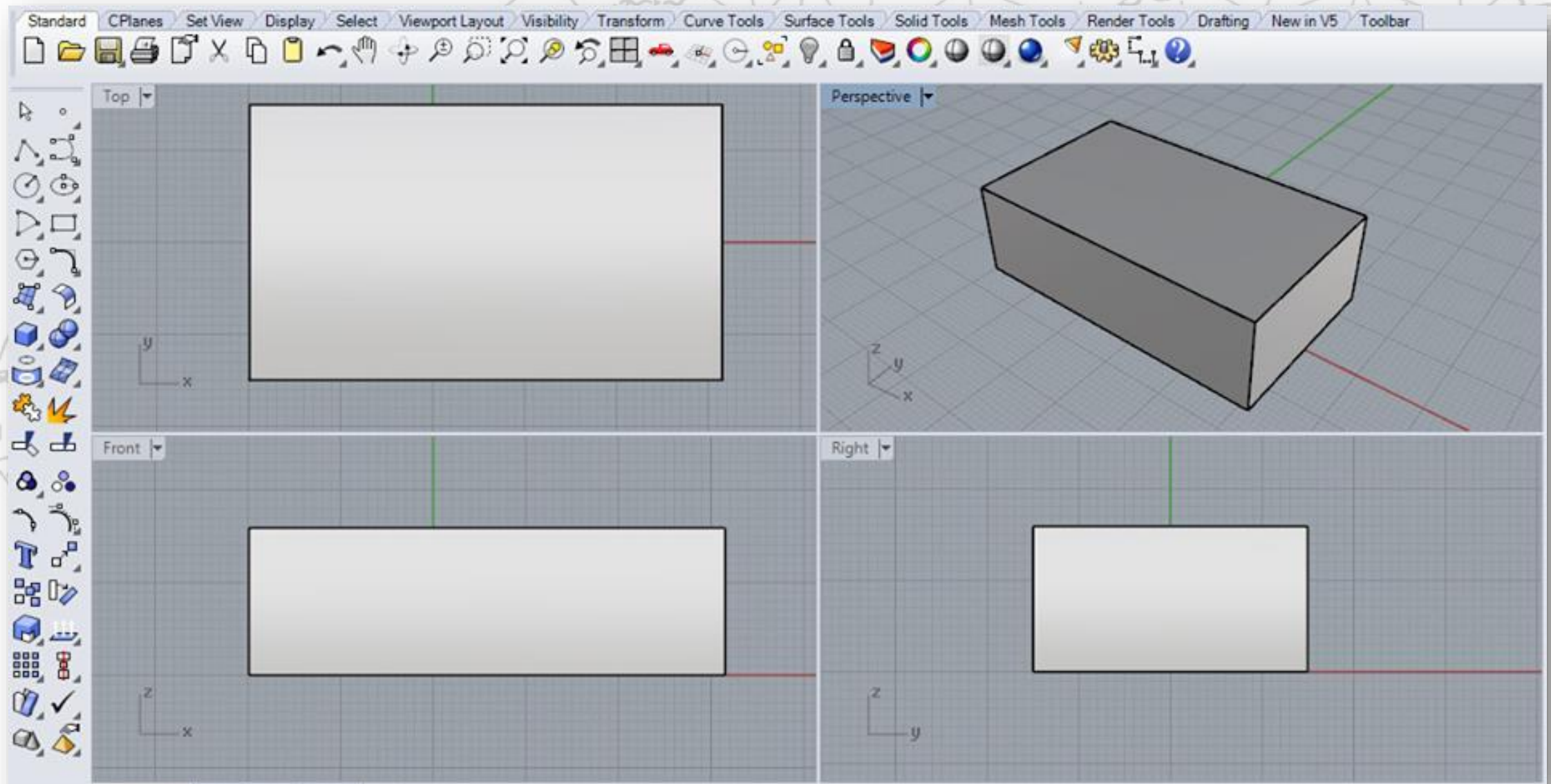
Miért pont ezt a programot választottuk?



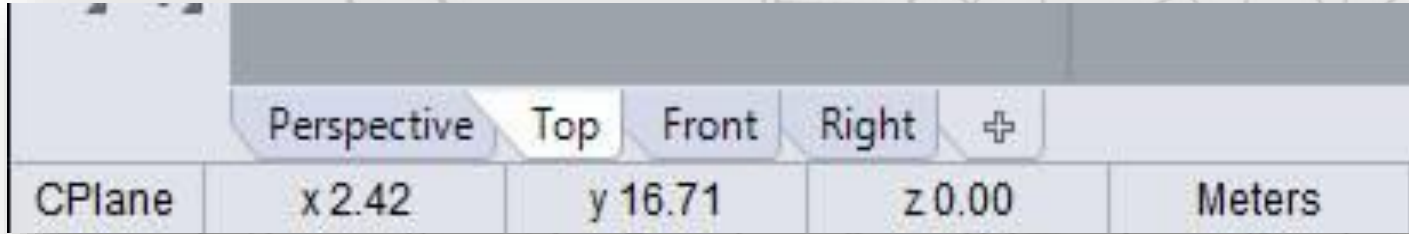
RhinoCeros

- A program aránylag egyszerű mivolta miatt
- Osztott képernyő
- Alacsony grafikai rendszer követelmény vs. Nagy grafikai teljesítmény
- Sokféle megjelenítési lehetőség
- Sok exportálási lehetőség

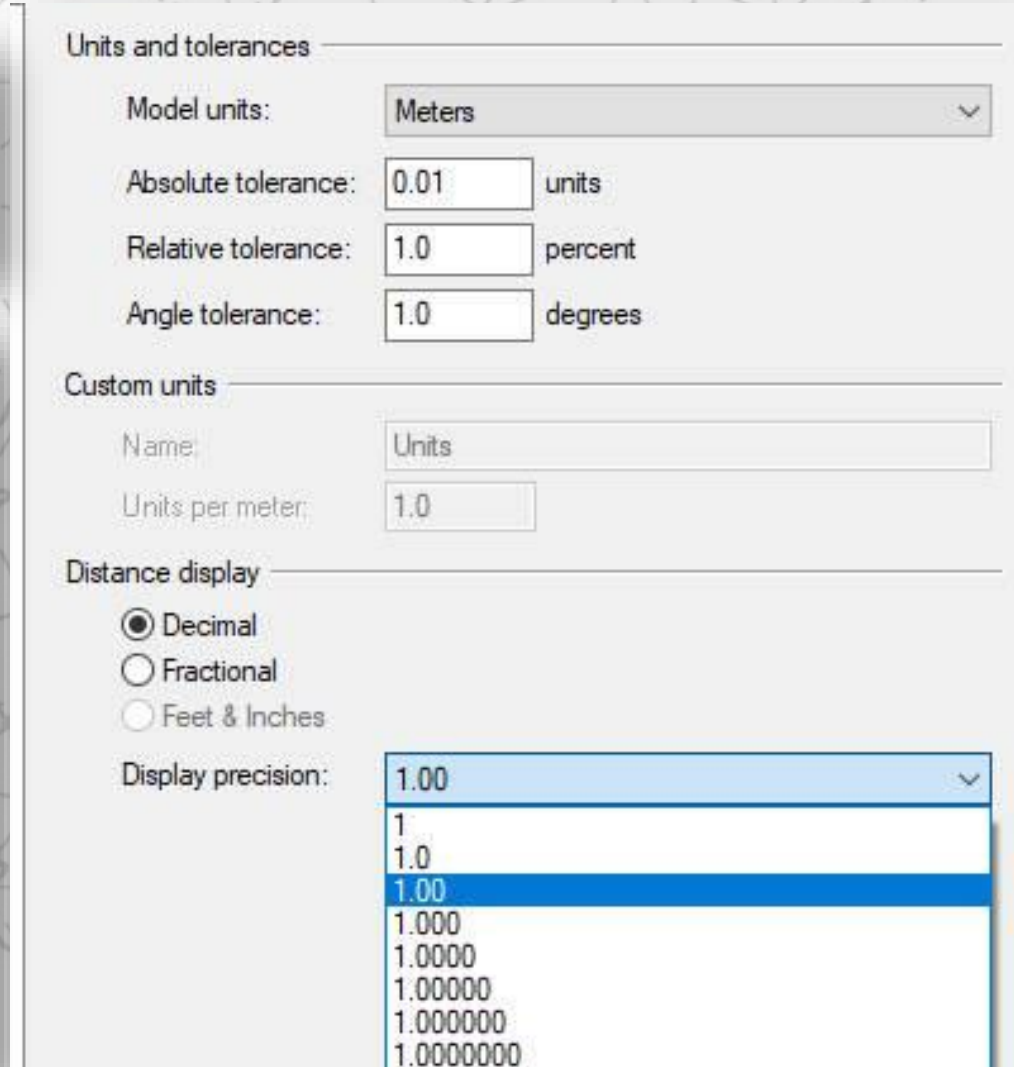
Kezdő lépések/Személyre szabás



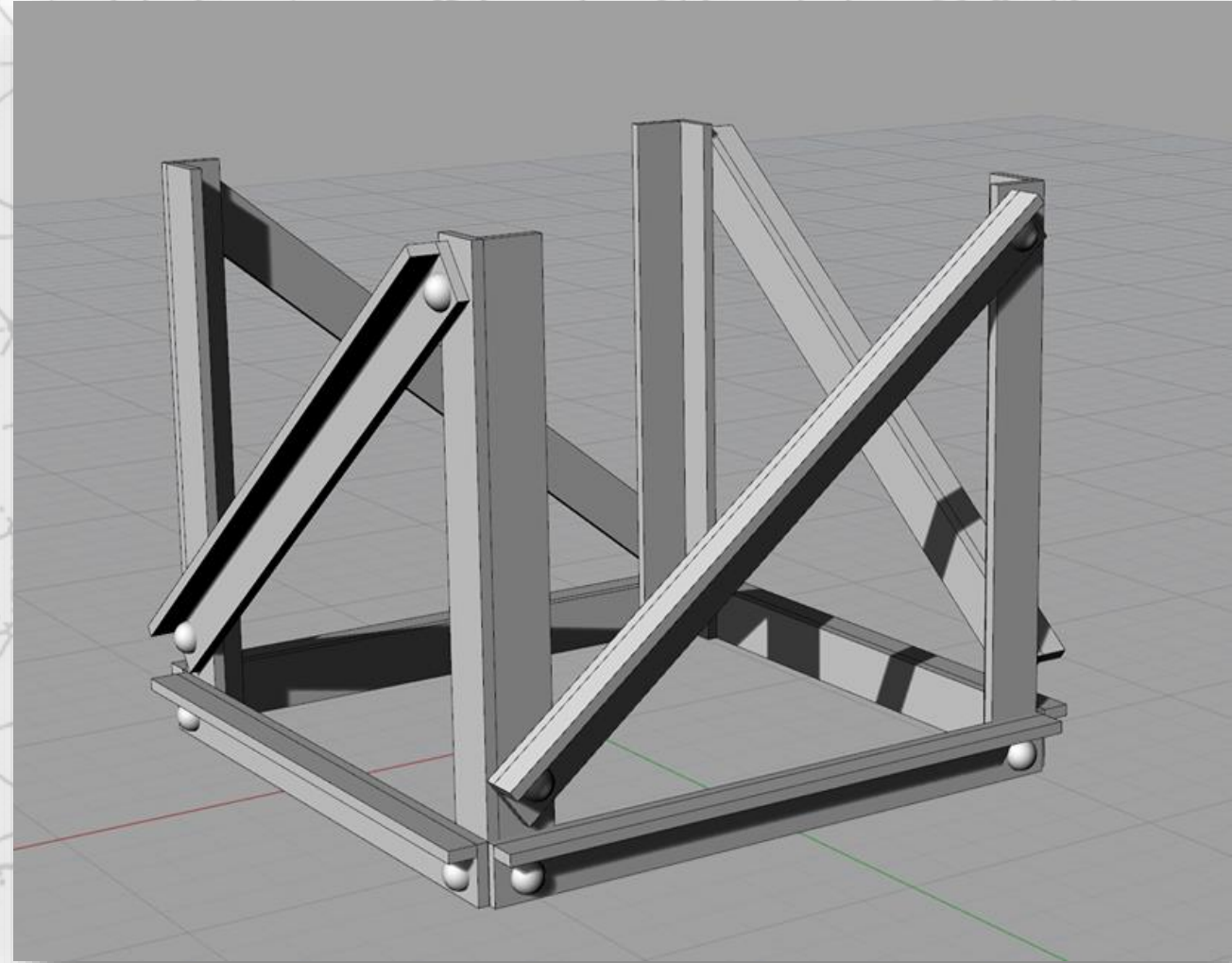
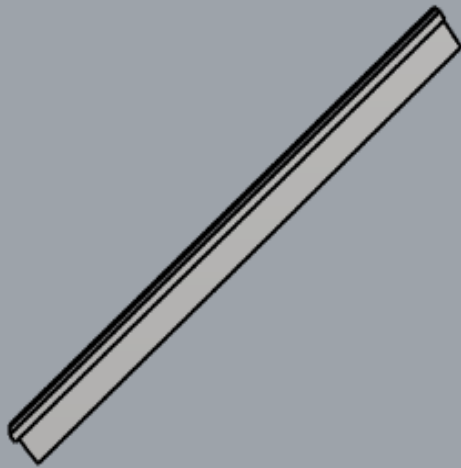
Kezdő lépések/Paraméterezés



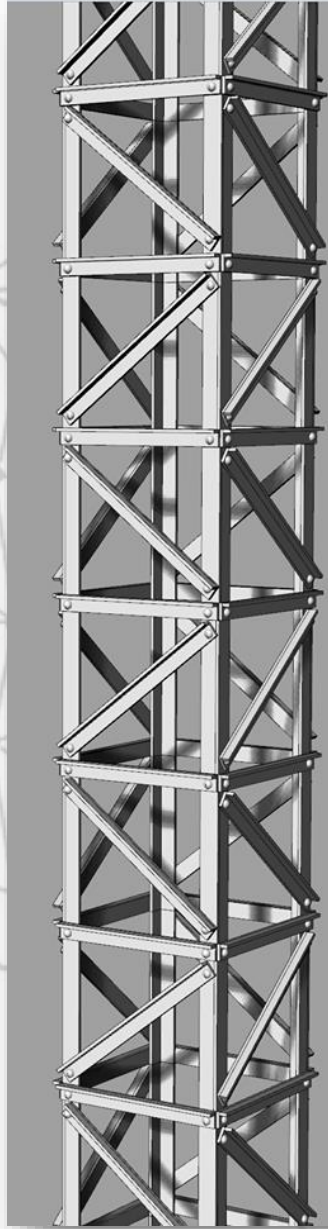
- Wireframe
- Shaded
- Rendered
- Ghosted
- X-Ray
- Technical
- Artistic
- Pen



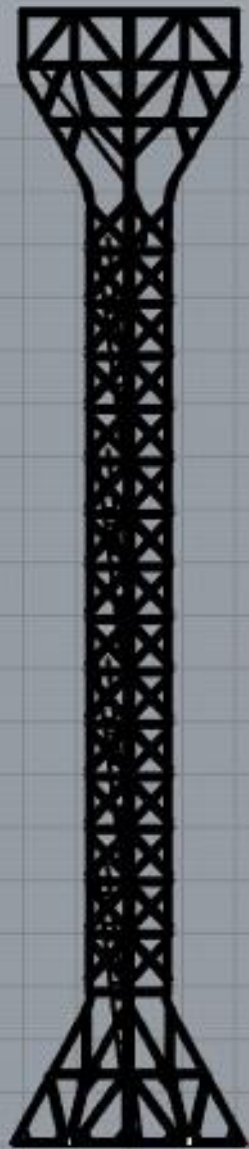
A modell építése/ A fém állvány elemei



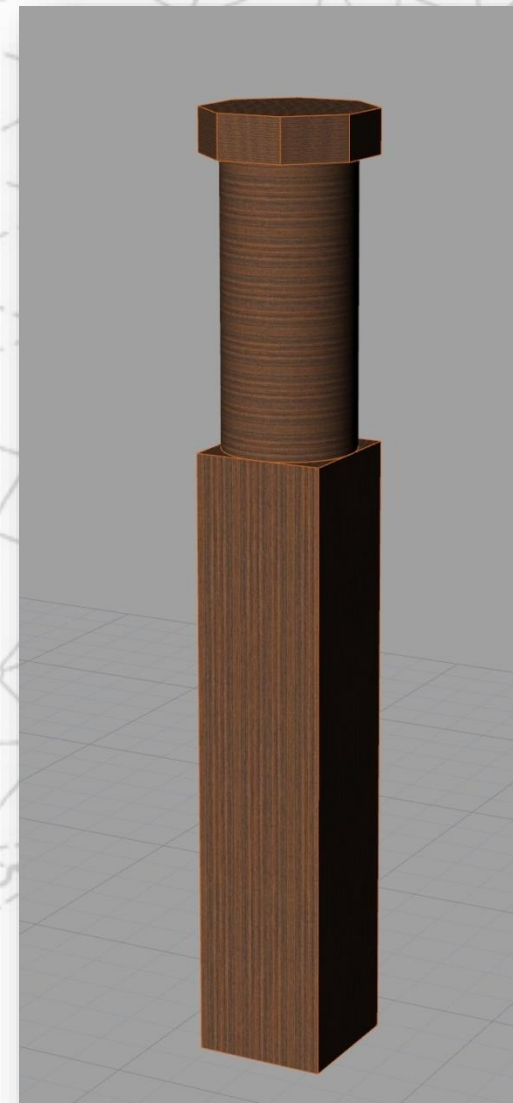
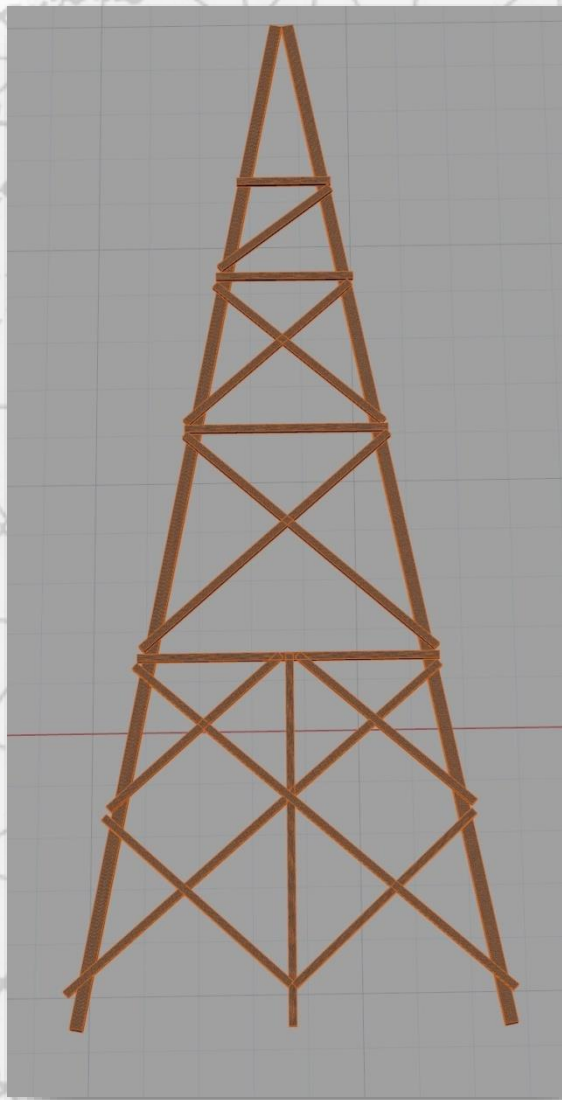
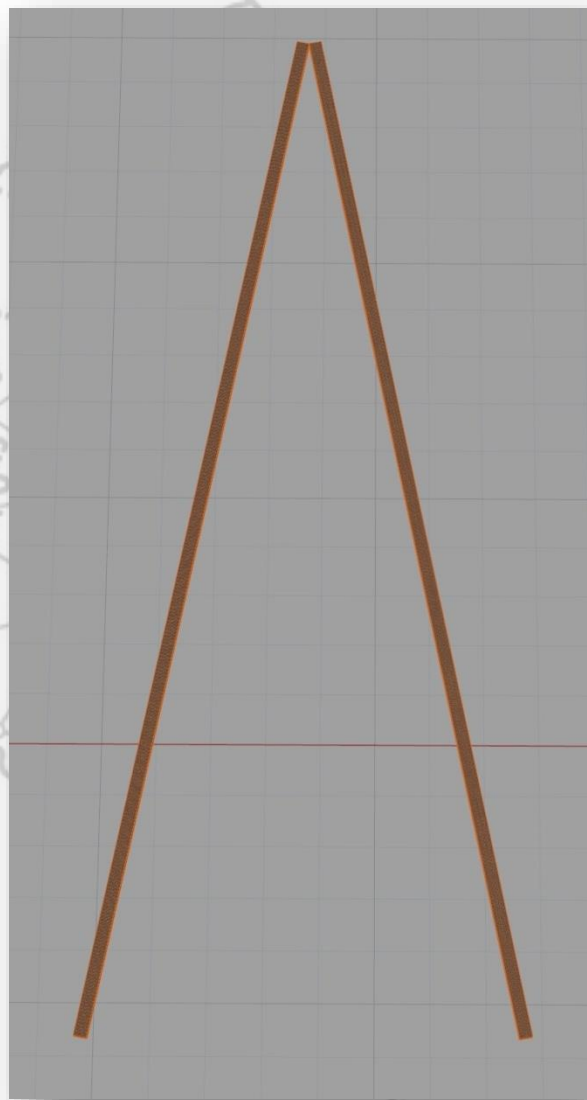
A modell építése/ A fém állvány elemei



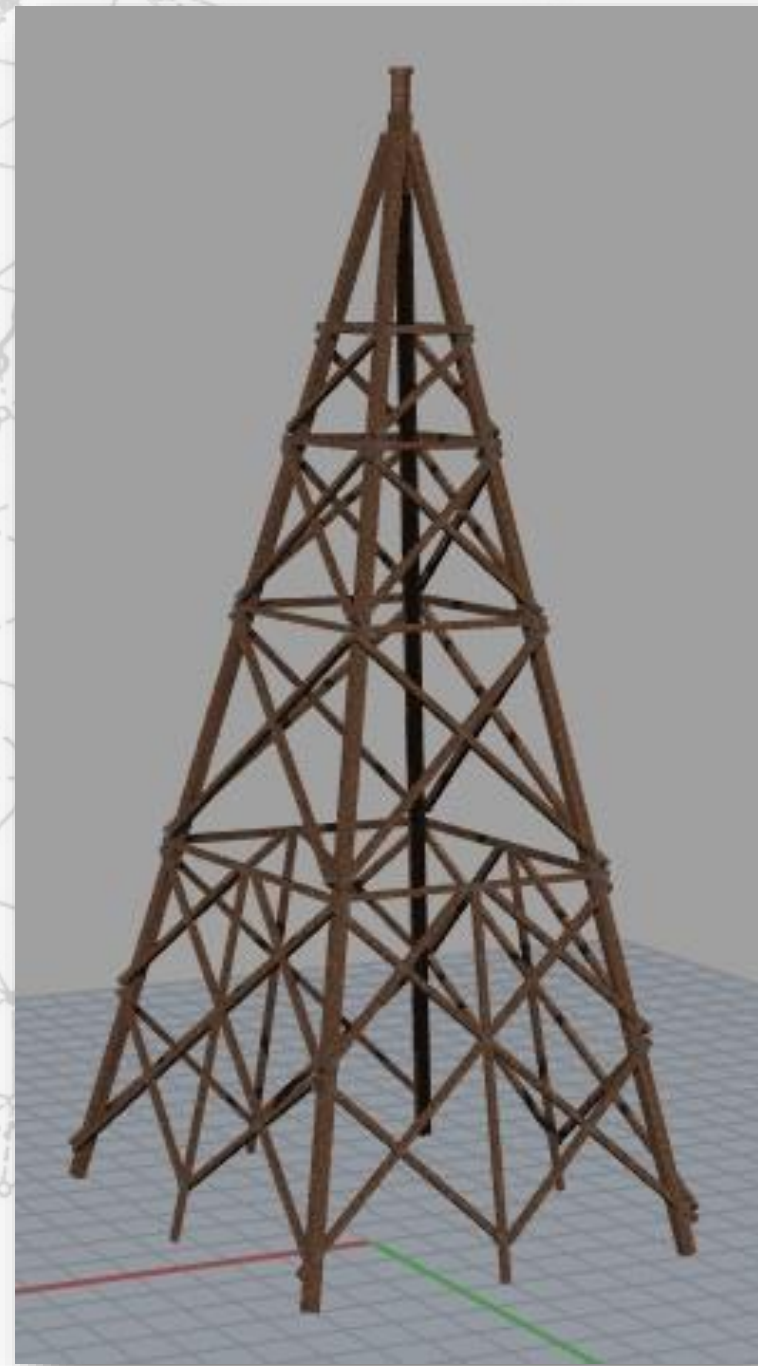
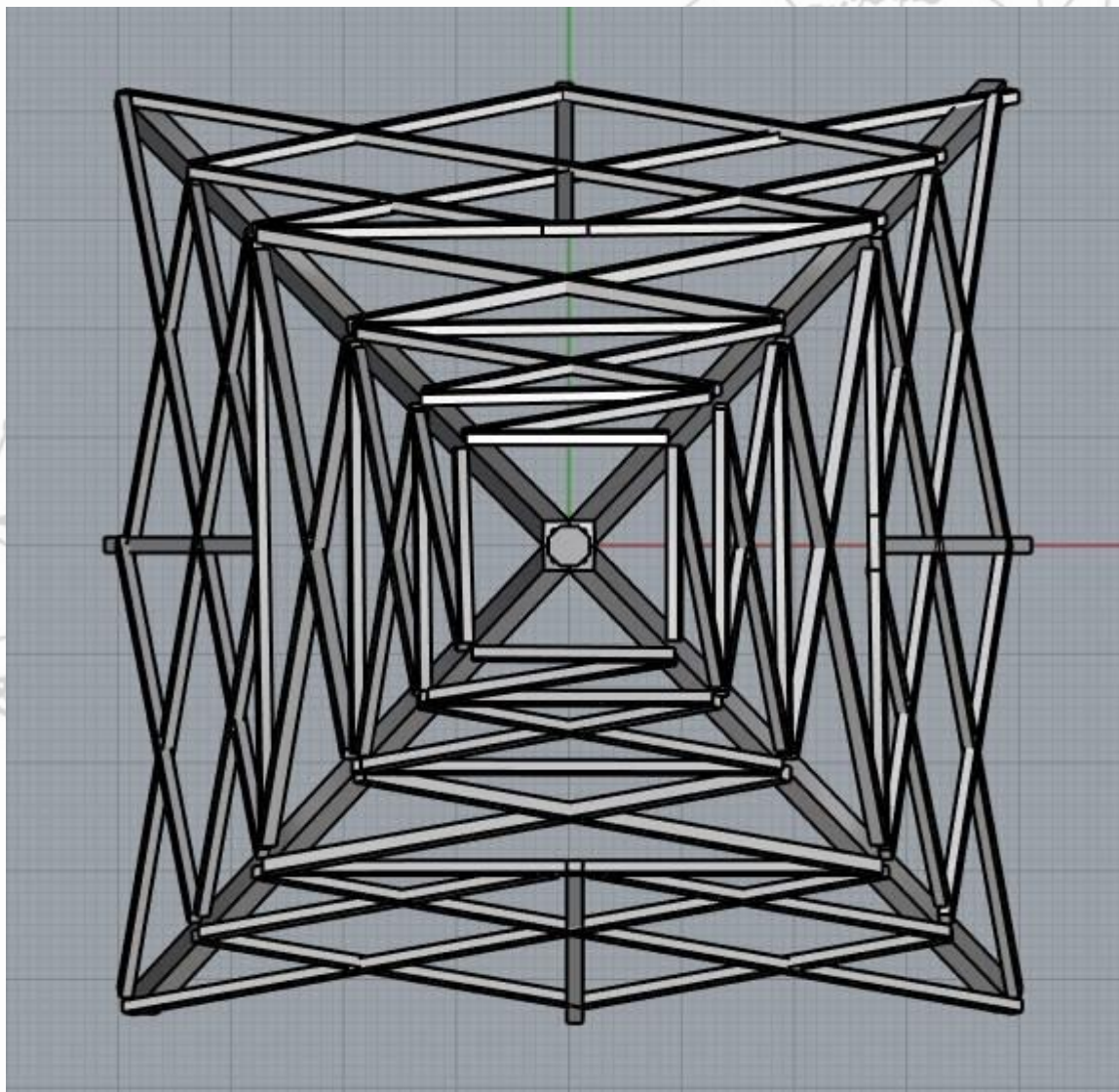
**Az
elkészült
fémváz**



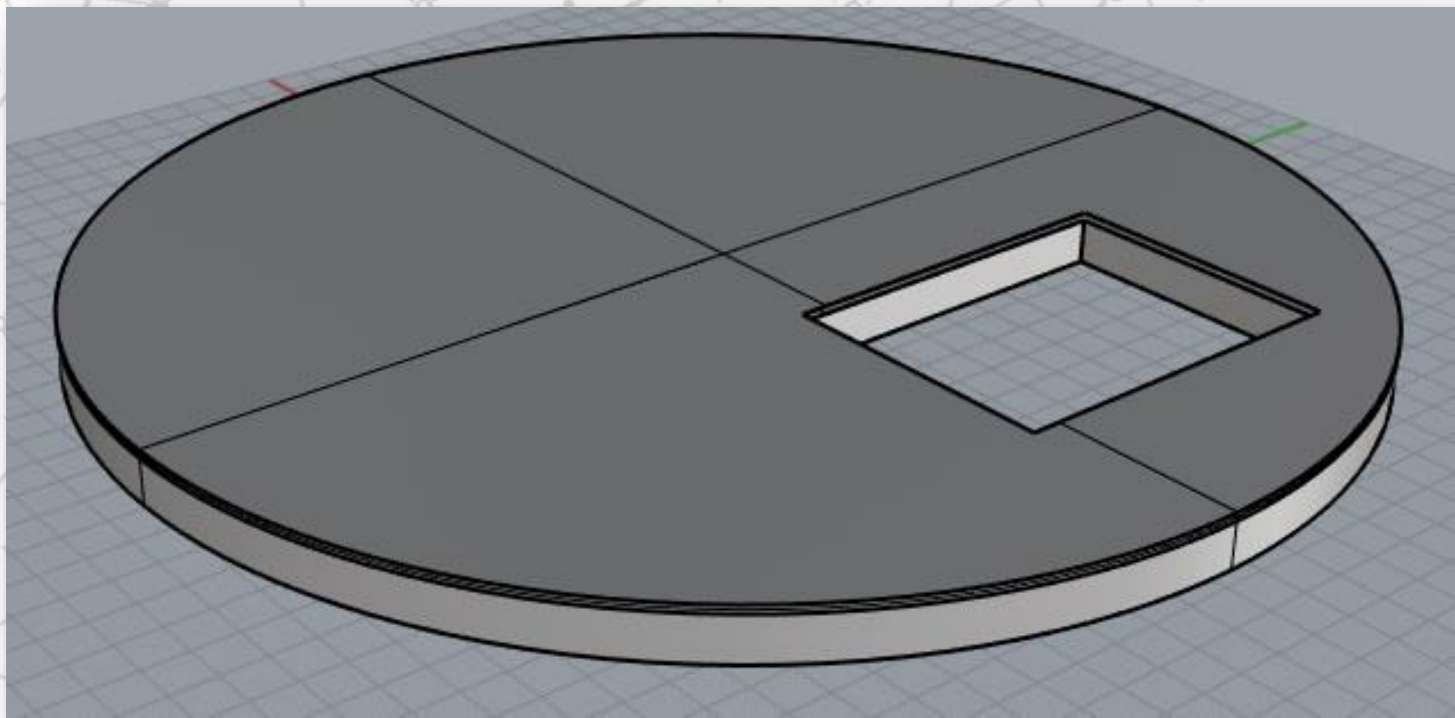
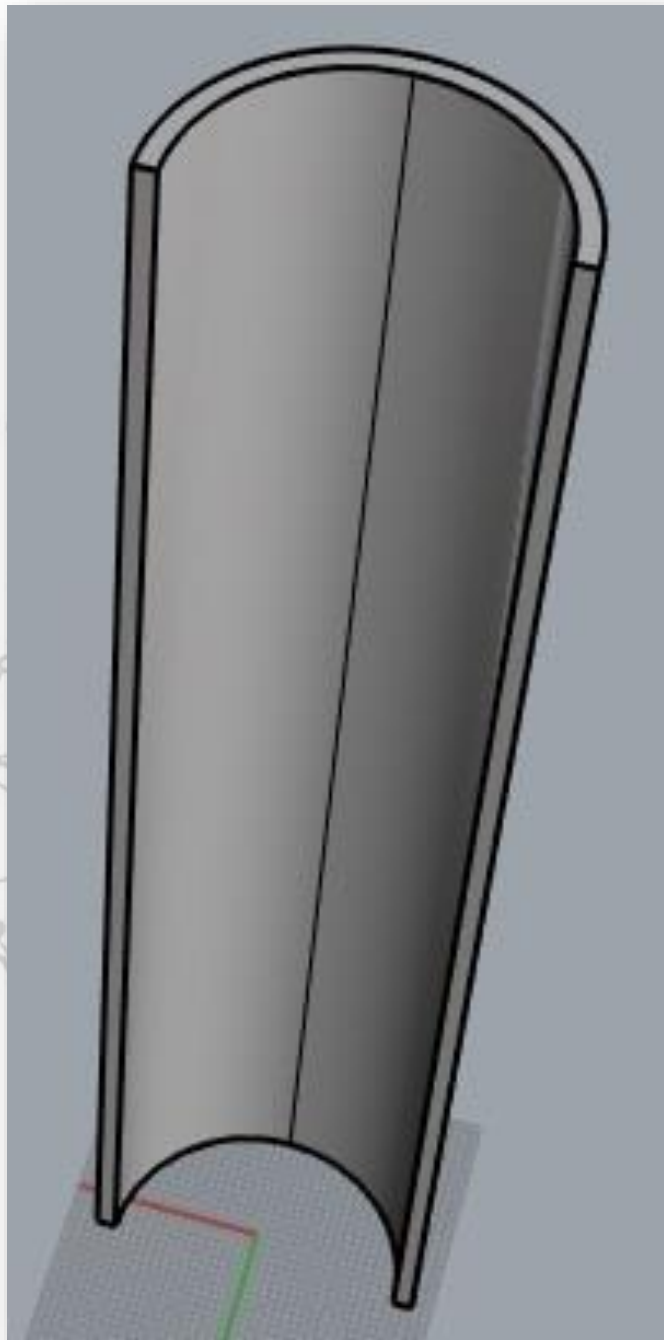
Első lépések/ A gúla szerkezete



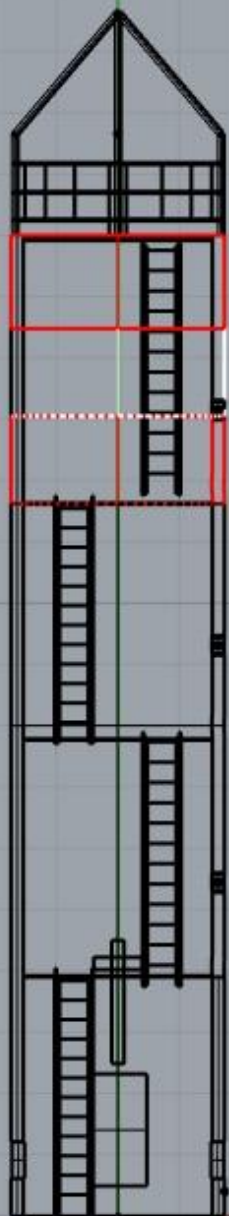
Az elkészült gúla-szerkezet



Kezdő lépések/ Mérőtorony



**Az
elkészült
mérőtorony**



Keltsük életre a modelleket!!

- Az elkészült Illés gúla és mérőtorony modelleket Lumion látványtervező programban mutatjuk be.





Köszönjük a figyelmet !!

Bulla Imre

Fuchs Gergő

Hajnal Krisztián

Magyar Tamás